

Programa de Inclusão Social da USP INCLUSP

PROFA. DRA. TELMA MARIA TENÓRIO ZORN
PRÓ-REITORA DE GRADUAÇÃO

Conselho Universitário, 25 de setembro de 2012

Objetivos do Programa de Inclusão Social da USP –INCLUSP (aprovado pelo Co em 2006)

Com a finalidade de implementar uma política institucional de inclusão social, o presente Programa definiu como objetivos:

- ✓ Ampliar as probabilidades de acesso dos estudantes egressos da escola pública;
- ✓ Atuar positivamente na superação das barreiras educacionais que dificultam esse acesso;
- ✓ Apoiar as escolas públicas, seus professores e alunos, mediante ações especializadas;
- ✓ Incentivar a participação dos egressos da escola pública no processo seletivo de ingresso na Universidade, por meio de medidas de apoio didático-pedagógico e de divulgação;
- ✓ Apoiar, com ações específicas, a permanência dos alunos no curso superior.

“Com este Programa, a USP apresenta uma proposta de atuação sistemática na implementação de uma política de inclusão social, expressa por meio de práticas e ações coerentes, ao mesmo tempo em que reafirma seu compromisso de valorização da graduação, espaço prioritário para a efetivação dessa política.”

**O INCLUSP : Sistema de bonificação para candidatos de EP
Inclui ainda o PASUSP (Programa de Avaliação Seriada da USP).**

Variação do Bônus entre 2006 - 2010

- FUVEST 2007 e 2008 : apenas bônus universal de **3%**
 - **FUVEST 2009: Bônus foi elevado para 12%**
 - A)** 3% universal
 - B)** + até 6% pelo ENEM
 - C)** + até 3% pelo **PASUSP**
- Todos (A,B, C) entram nas duas fases da FUVEST**
- FUVEST 2010: igual à FUVEST 2009
 - ✓ com a troca do ENEM pela 1a fase da FUVEST (**Bônus FUVEST**)
 - FUVEST 2011: igual à FUVEST 2010

Ações Atuais

Aperfeiçoamentos trazidos pelo NOVO INCLUSP (FUVEST 2012)

- ✓ **Elevou o Bônus de 12% para até 15%* para os candidatos PASUSP e o mesmo bônus para candidatos INCLUSP.**
- ✓ **Bônus de até 8% para egressos de Escolas Públicas.**

PASUSP:

- (i) **ampliação para alunos do 2º ano do EM, como previsto no projeto original (bonificação automática de 2% + até 3% por desempenho = máximo de 5%) ;**
- (ii) **as provas para os candidatos PASUSP, tanto aqueles do 2º como do 3º ano passaram a ser as mesmas do exame da FUVEST feitas juntamente com os demais candidatos da FUVEST.**
- (iii) **Gratuidade na inscrição da FUVEST * FUVEST 2013 (Igual à FUVEST 2012)**

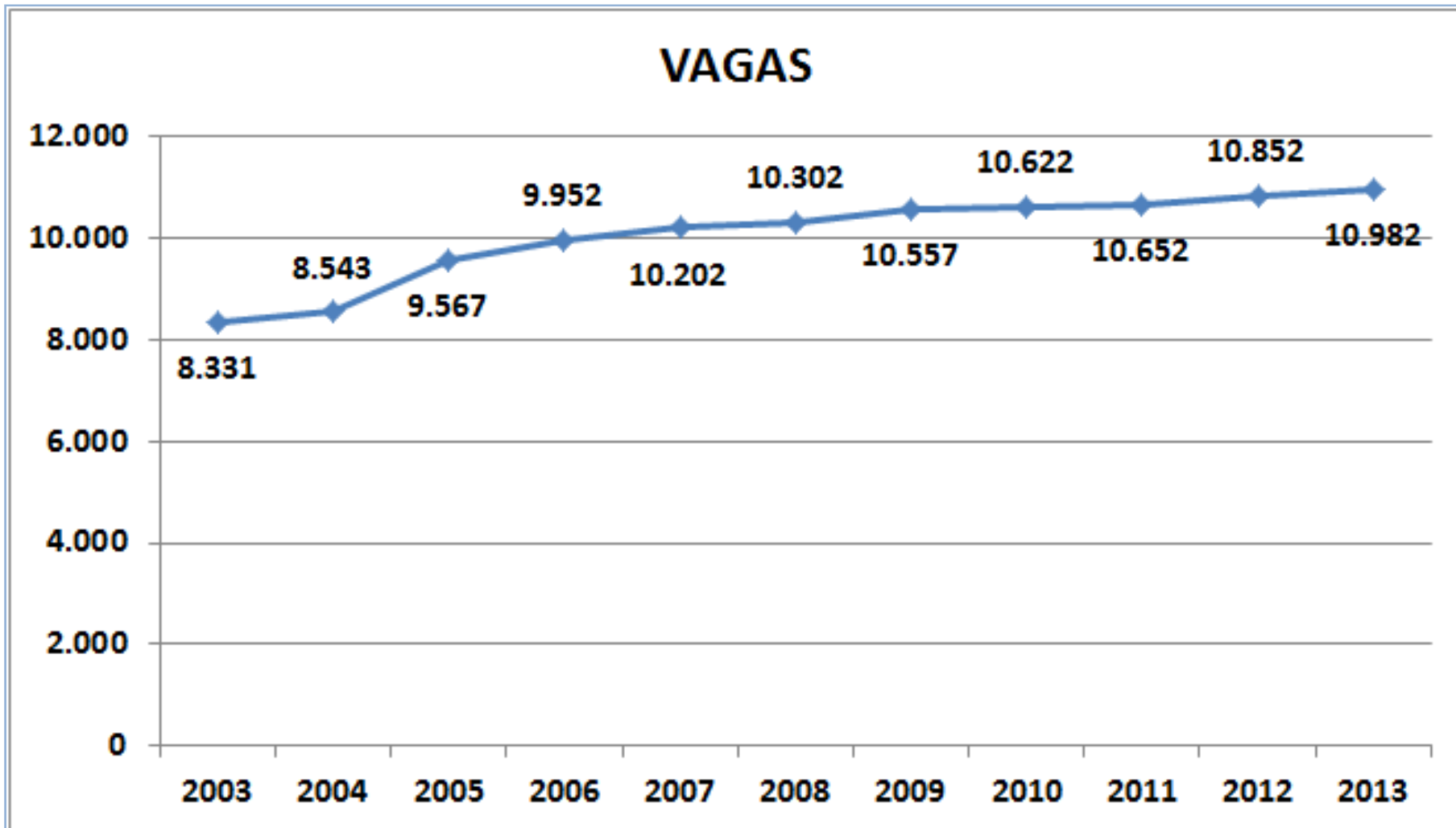
FUVEST 2013

Dados consolidados 2013 e evolução
Dados Preliminares

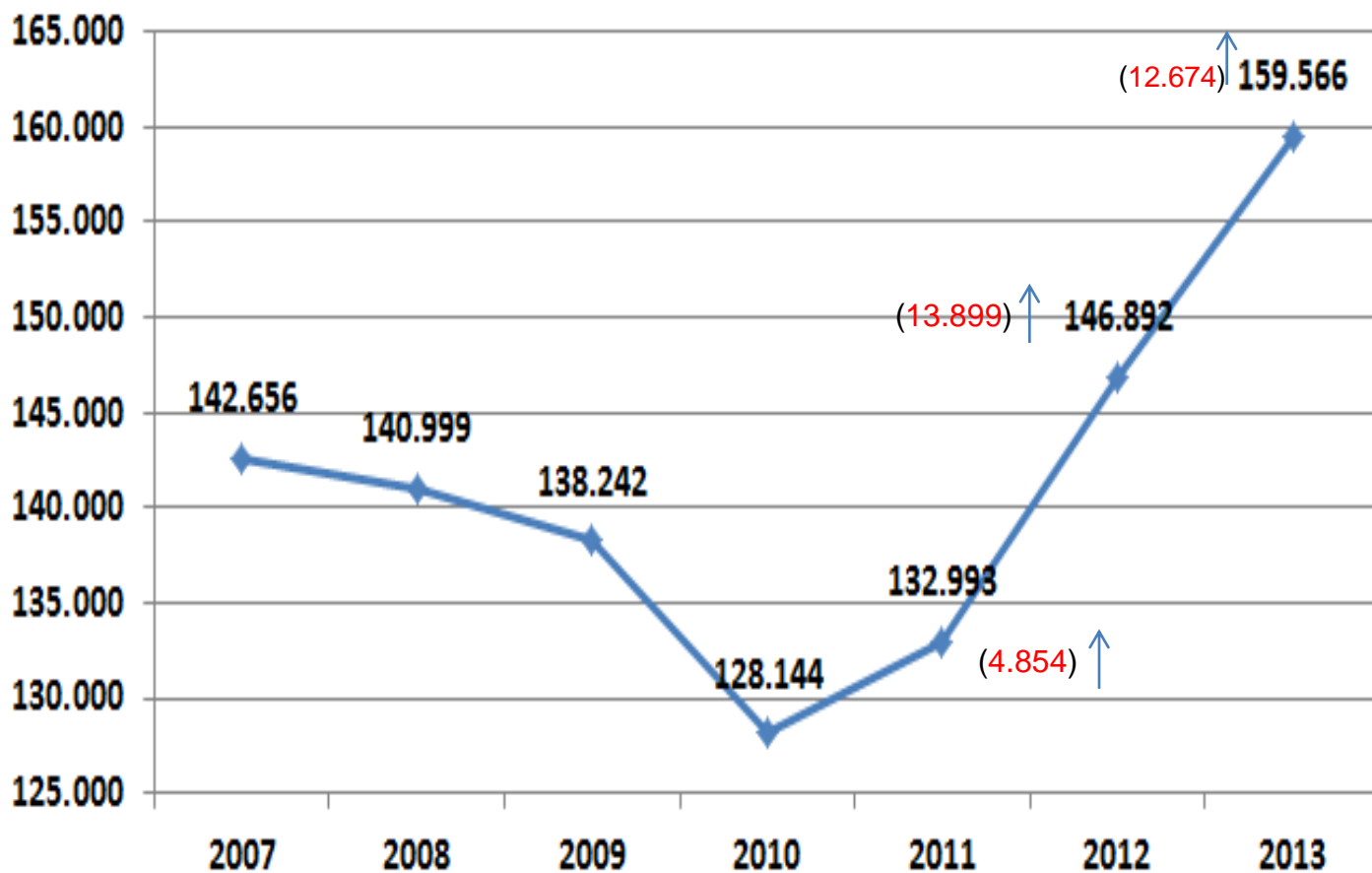
Alguns Conceitos

- ✓ **Alunos de Escola Pública:** alunos que realizaram o Ensino Médio integralmente em escolas públicas brasileiras.
- ✓ **Alunos INCLUSP:** alunos que realizaram o Ensino Médio integralmente em escolas públicas brasileiras, e que **declararam**, no momento da inscrição na FUVEST, sua opção por participar dos benefícios do INCLUSP.
- ✓ **Alunos PASUSP:** todos os alunos que fizeram toda sua formação (fundamental e médio) em uma escola pública, se inscreveram no PASUSP e na FUVEST.
- ✓ **Treineiros FUVEST:** todos os alunos que não completaram o ensino médio (EM), e que se inscreveram no programa de Treineiros da FUVEST.
- ✓ **Treineiros PASUSP:** todos os alunos PASUSP que ainda não completaram o EM, e que se inscreveram na FUVEST como treineiros PASUSP.

EVOLUÇÃO DE VAGAS DE INGRESSO - USP – (FUVEST 2003-2013)

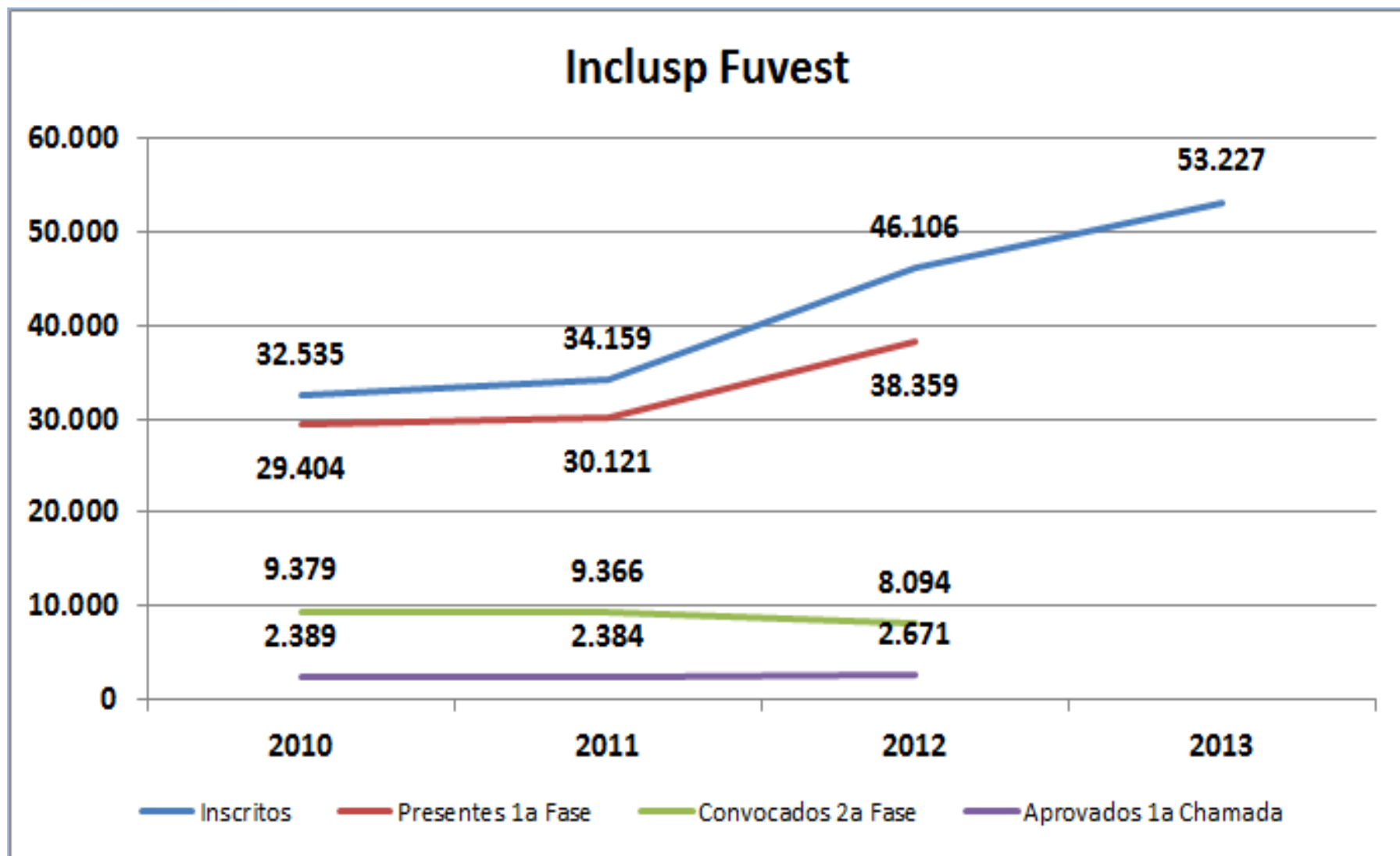


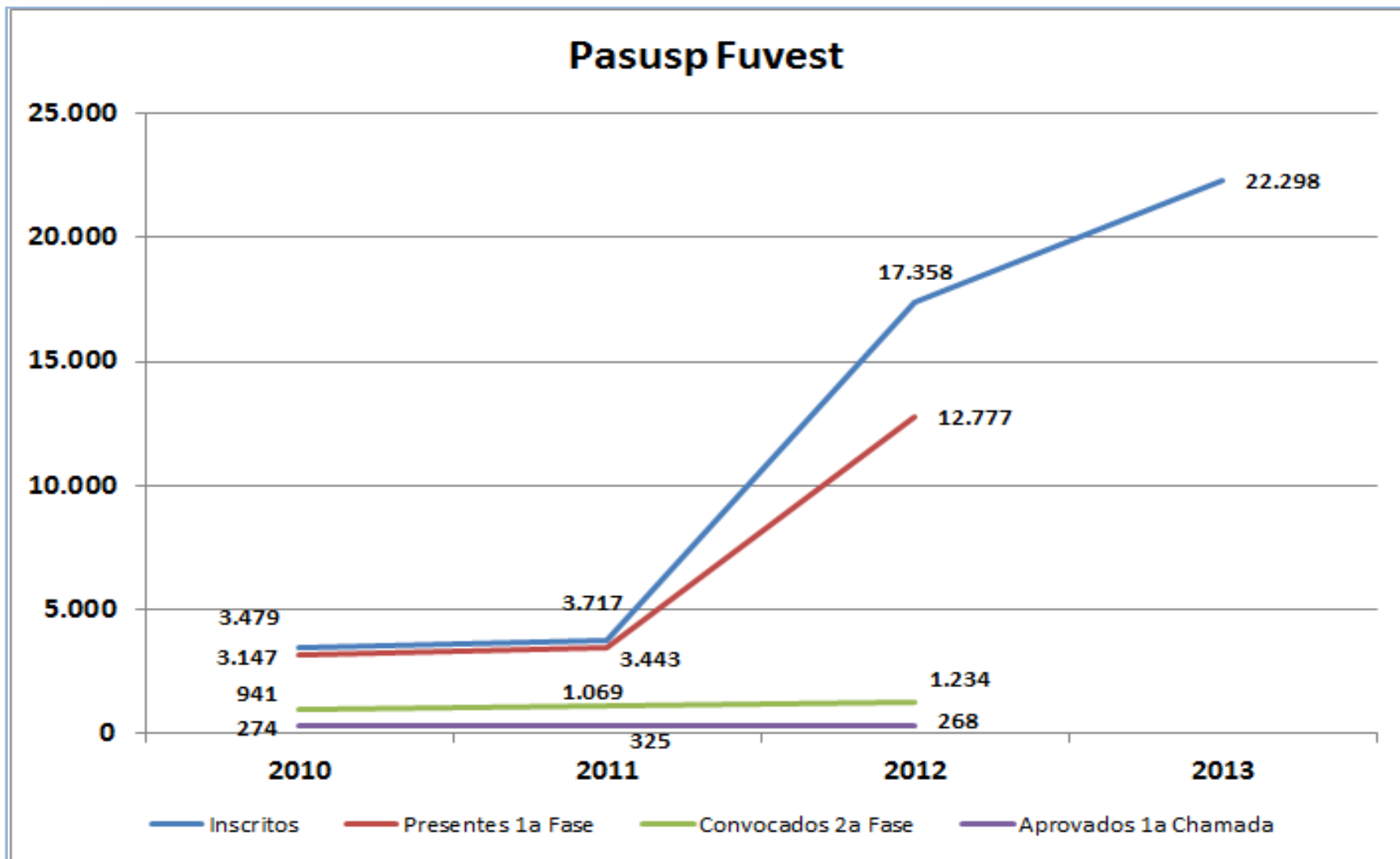
INSCRITOS NA FUVEST



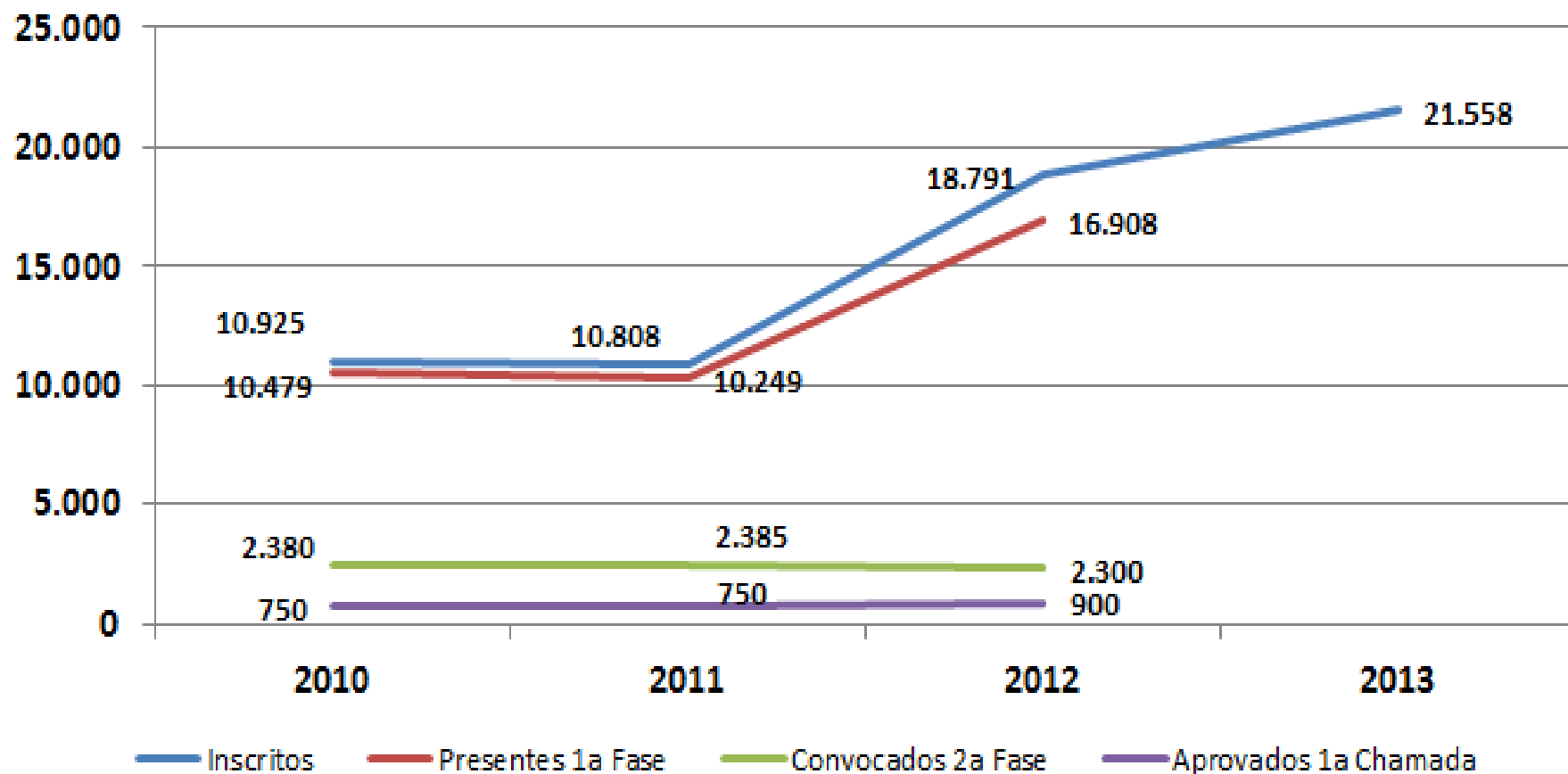
PROUNI

2006	-	35.652
2007	-	36.775
2008	-	48.058
2009	-	73.541
2010	-	84.447
2011	-	84.817
2012	-	-

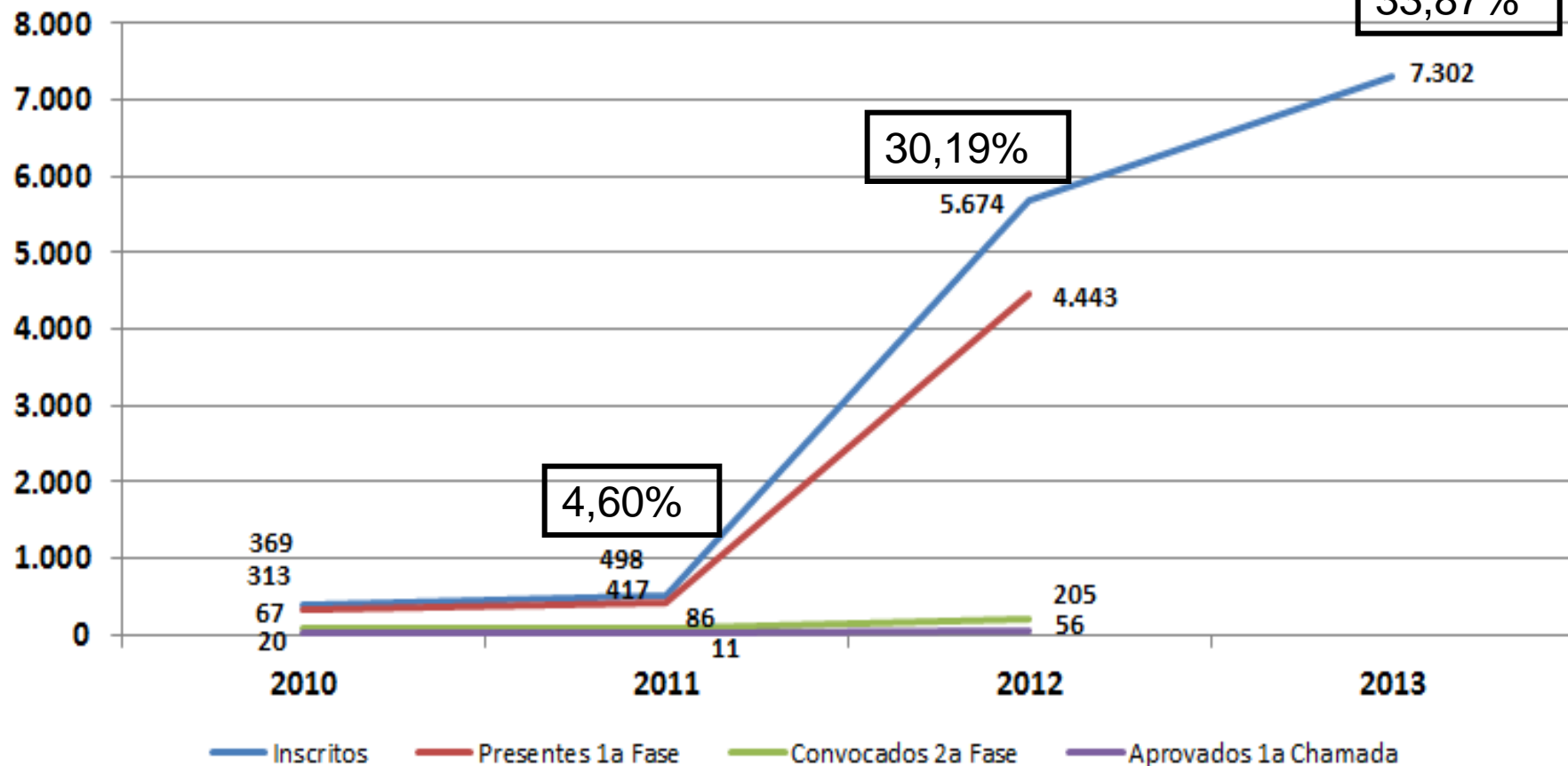




Treineiros Fuvest

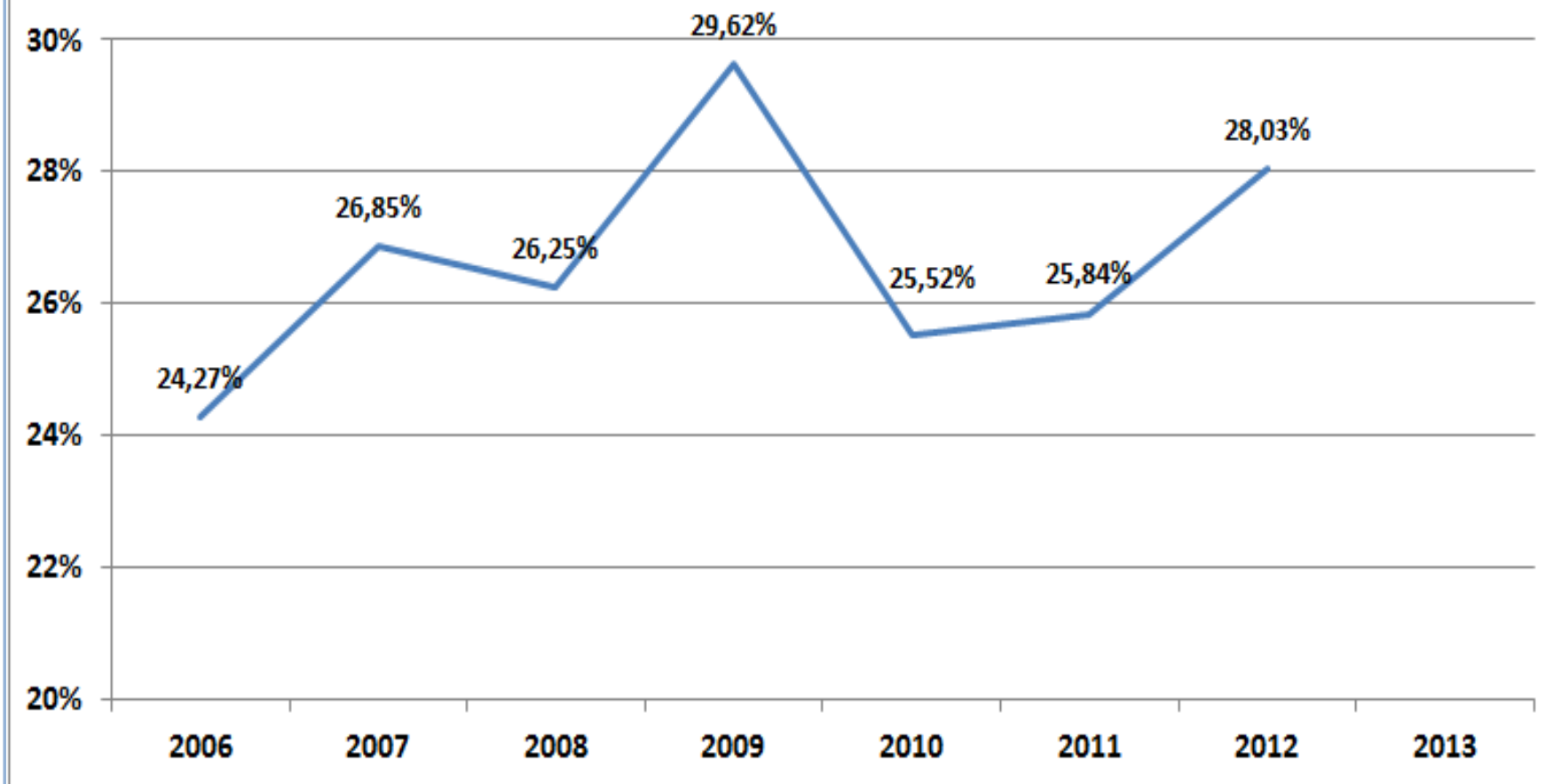


Treineiros Inclusp (Pasusp) Fuvest



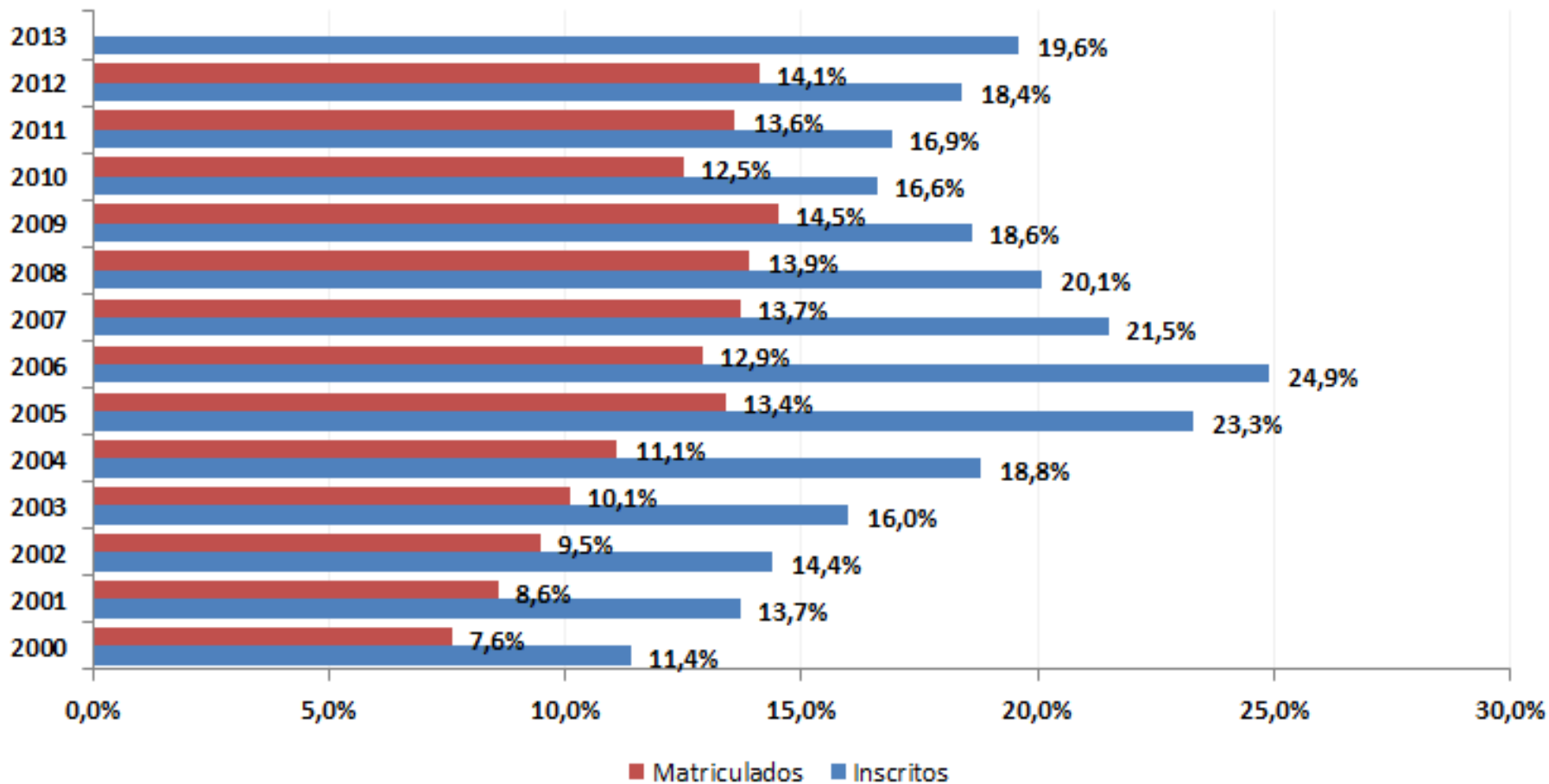
Obs. No destaque a evolução da % de treineiros PASUSP em relação aos treineiros FUVEST .

Matriculados Após Última Chamada - Escola Pública



Obs. Alunos de Escola Pública inclui todo o contingente oriundo de EP qual seja: (i) alunos de EP que optaram pelo INCLUSP; (ii) que **não** optaram pelo INCLUSP e (iii) alunos PASUSP.

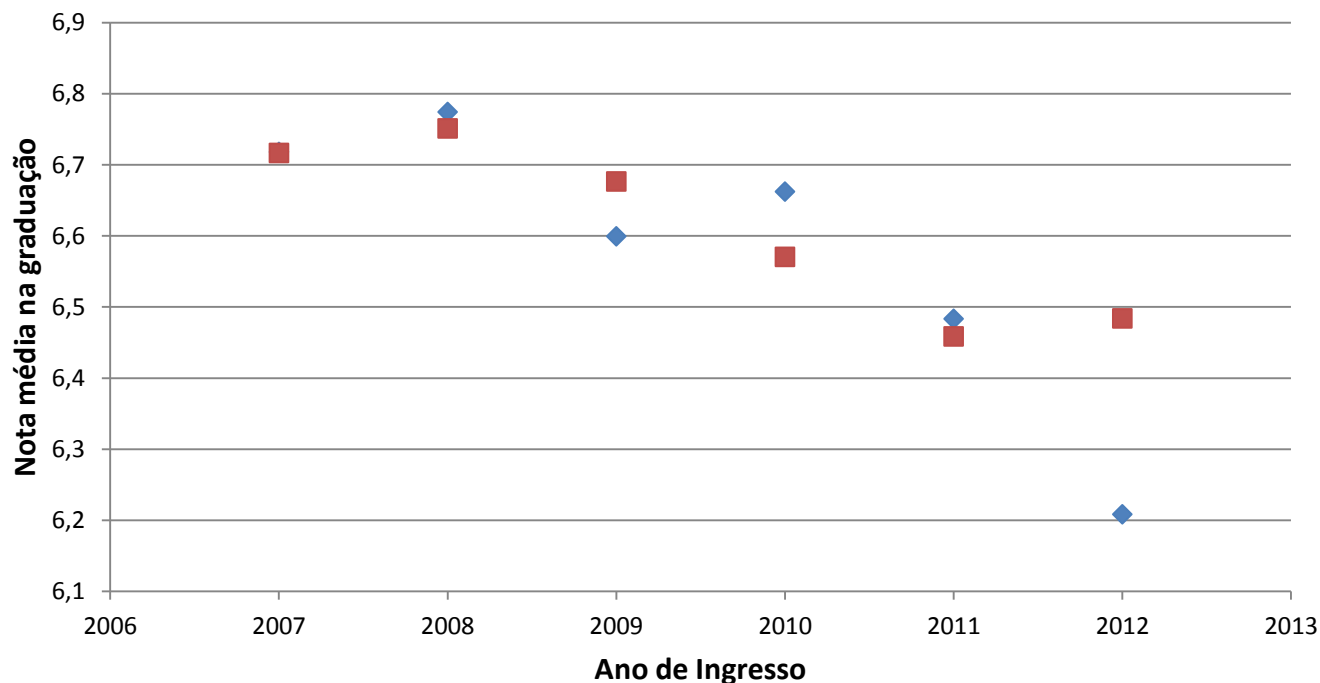
% Pretos, Pardos e Indígenas (USP)



Obs. 32% dos alunos do 3º ano de escolas paulistas se declaram pretos+pardos. Dos alunos que se declaram pretos +pardos , 3% estudam em escolas particulares .

Desempenho dos estudantes INCLUSP na Graduação.

Desempenho na Graduação

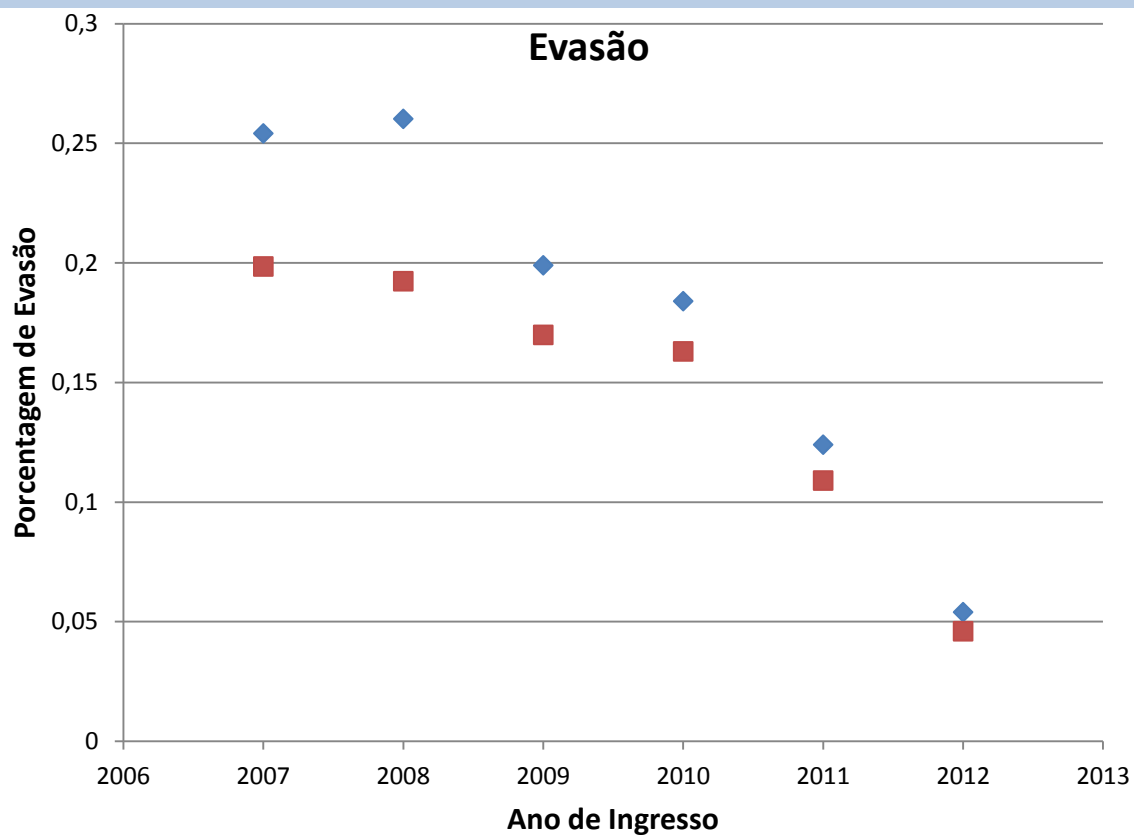


Obs. Marcadores AZUIS = INCLUSP e VERMELHOS = Não INCLUSP.

Os dados representam a visão global da USP. Os dados de 2012 se referem ao 1º semestre.

8/10/2012

Evasão dos estudantes INCLUSP na Graduação.



Obs. Marcadores AZUIS = INCLUSP e VERMELHOS = Não INCLUSP.
Os dados representam a visão global da USP.

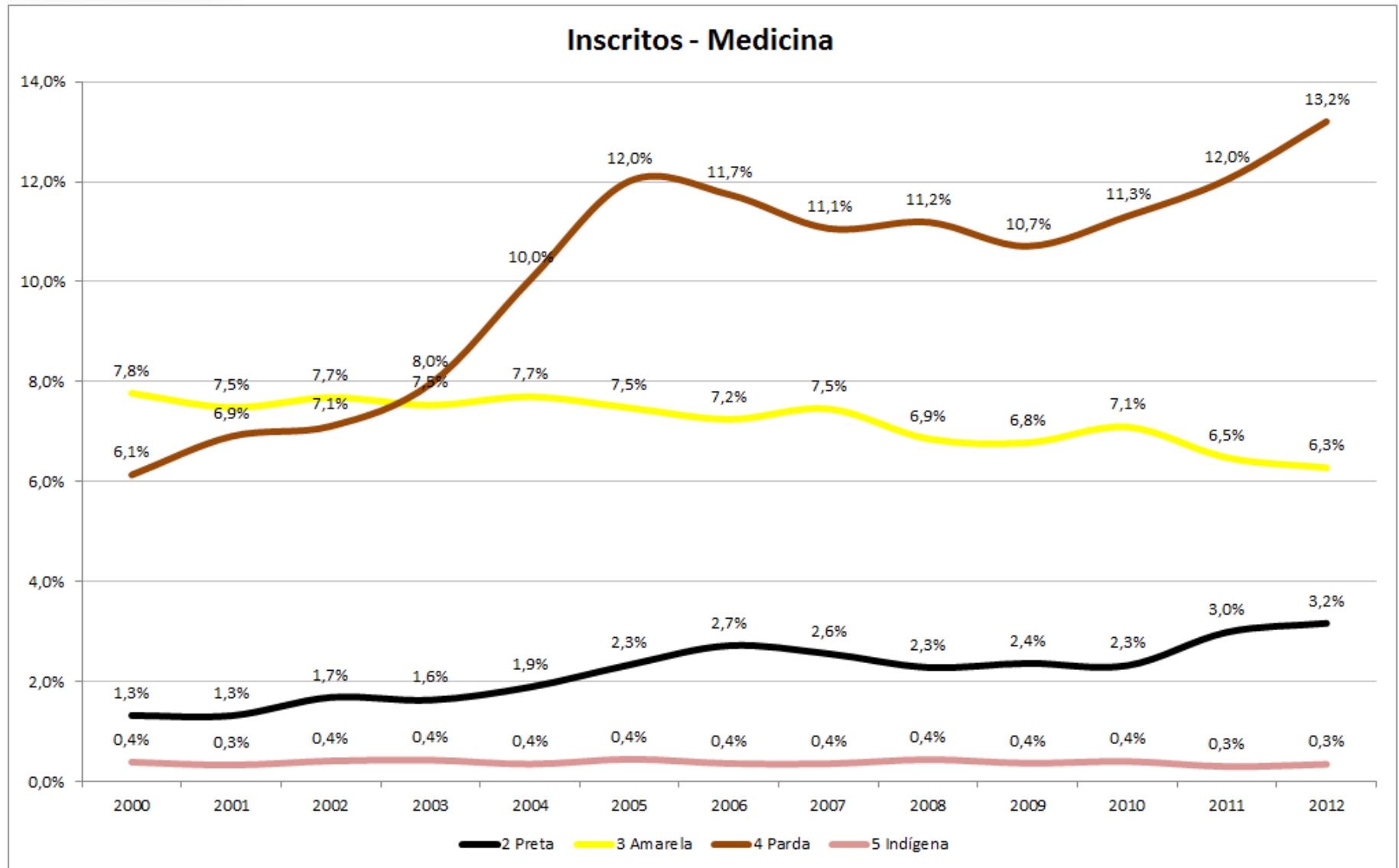


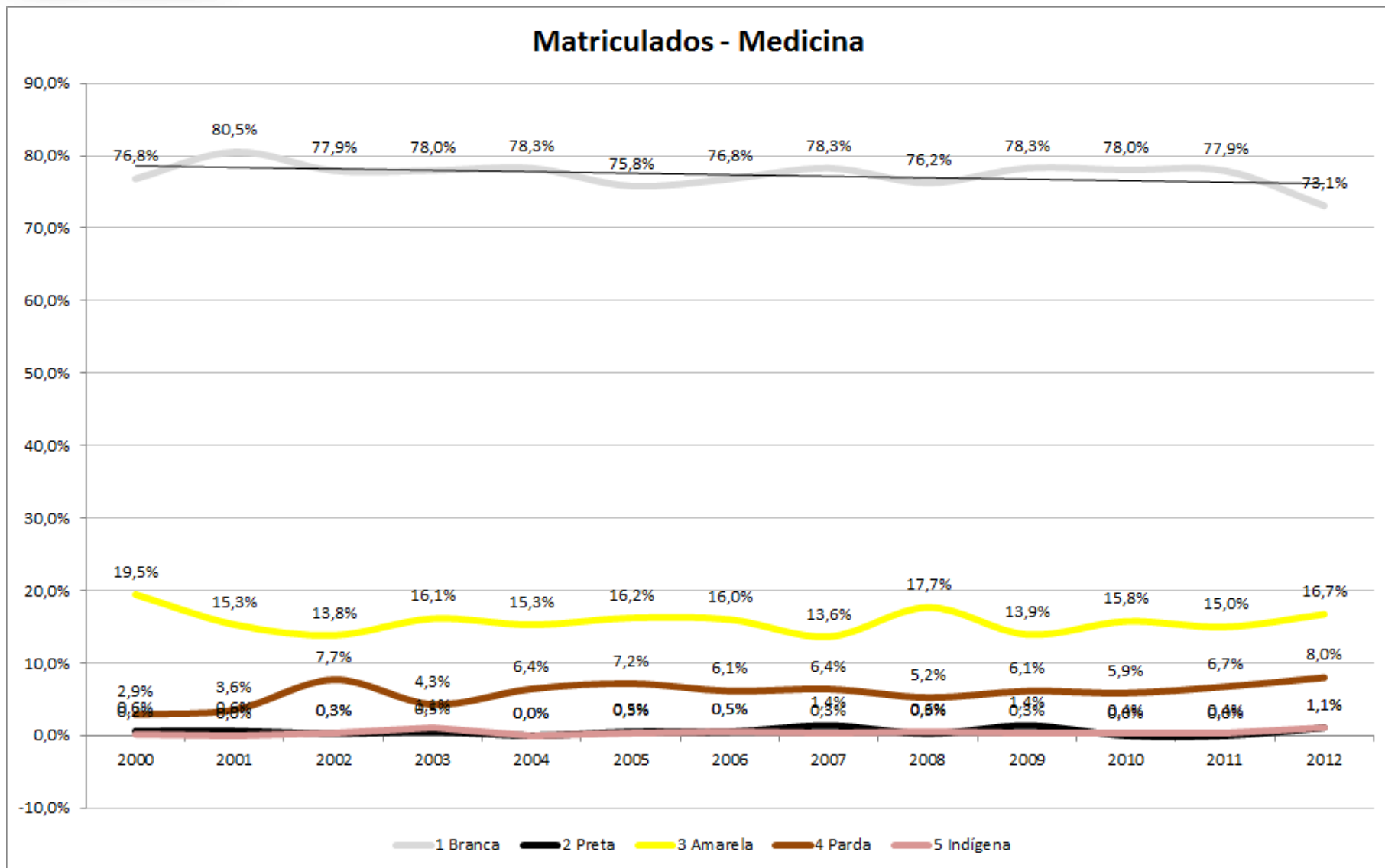
ESTUDO ETNIAS

Alguns Exemplos

Medicina
Medicina

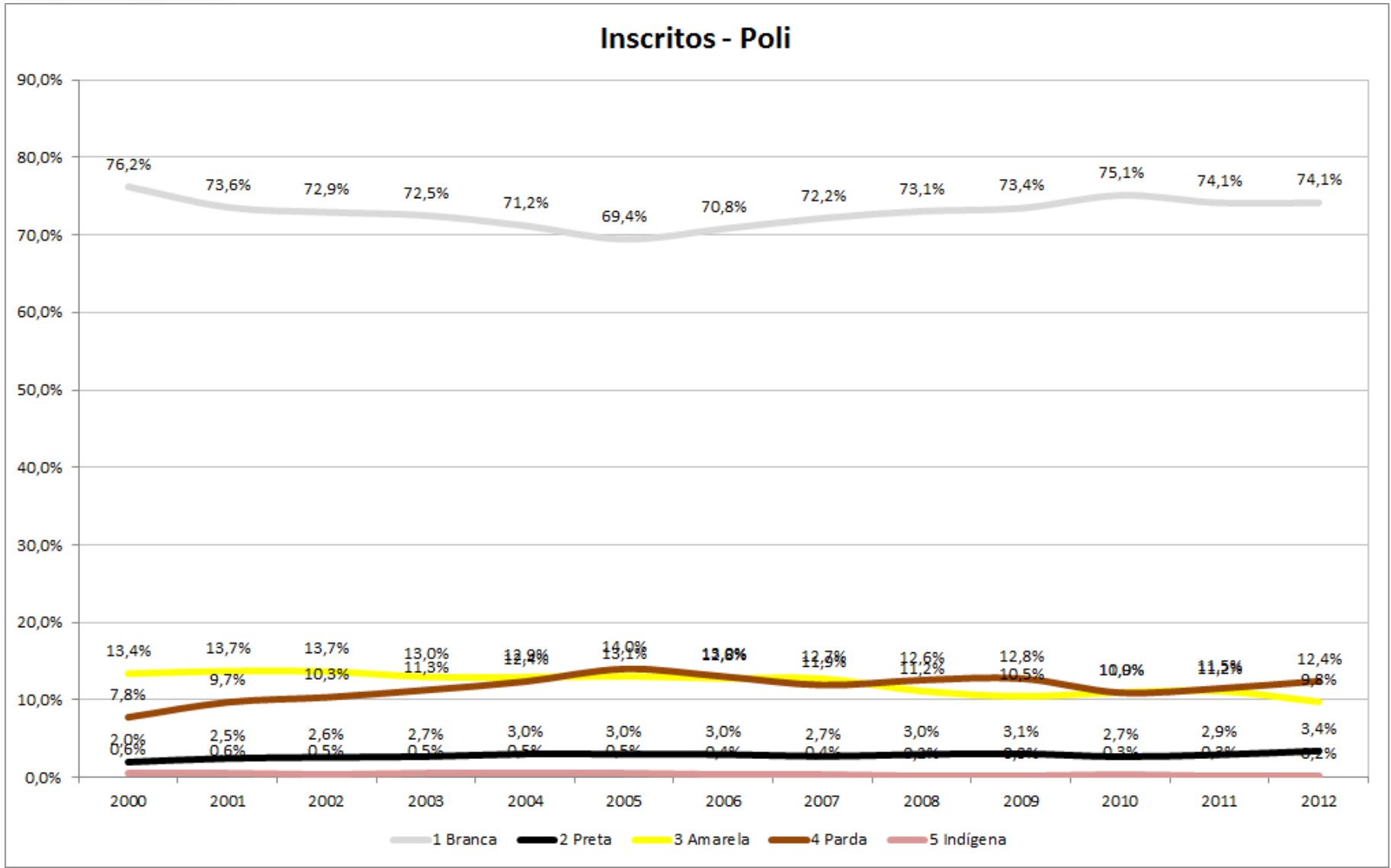
Vagas: 275 (9°)
Candidatos: 14.074 (1°)
C/V: 51,18 (2°)
Nota de Corte: 73 (1°)

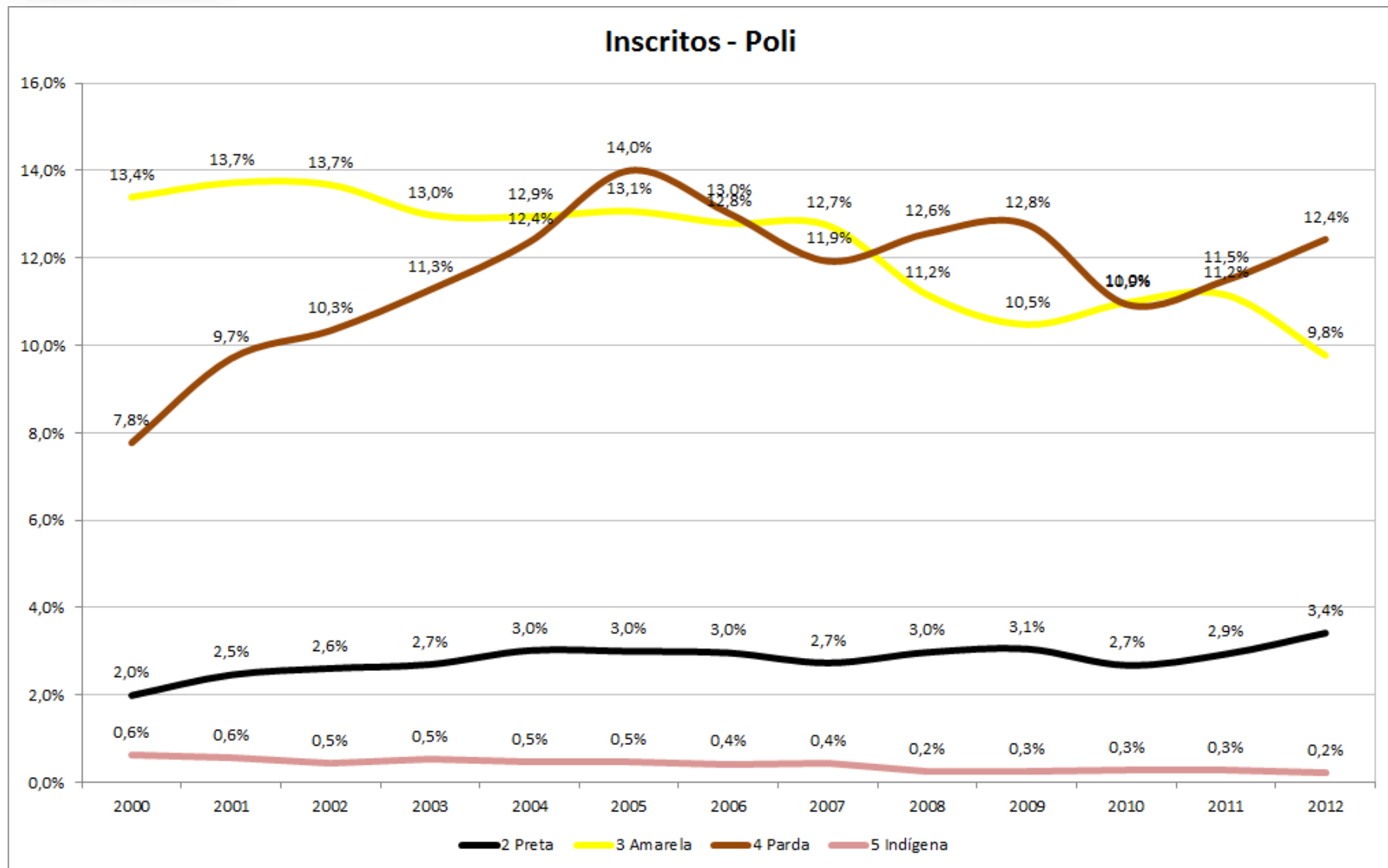


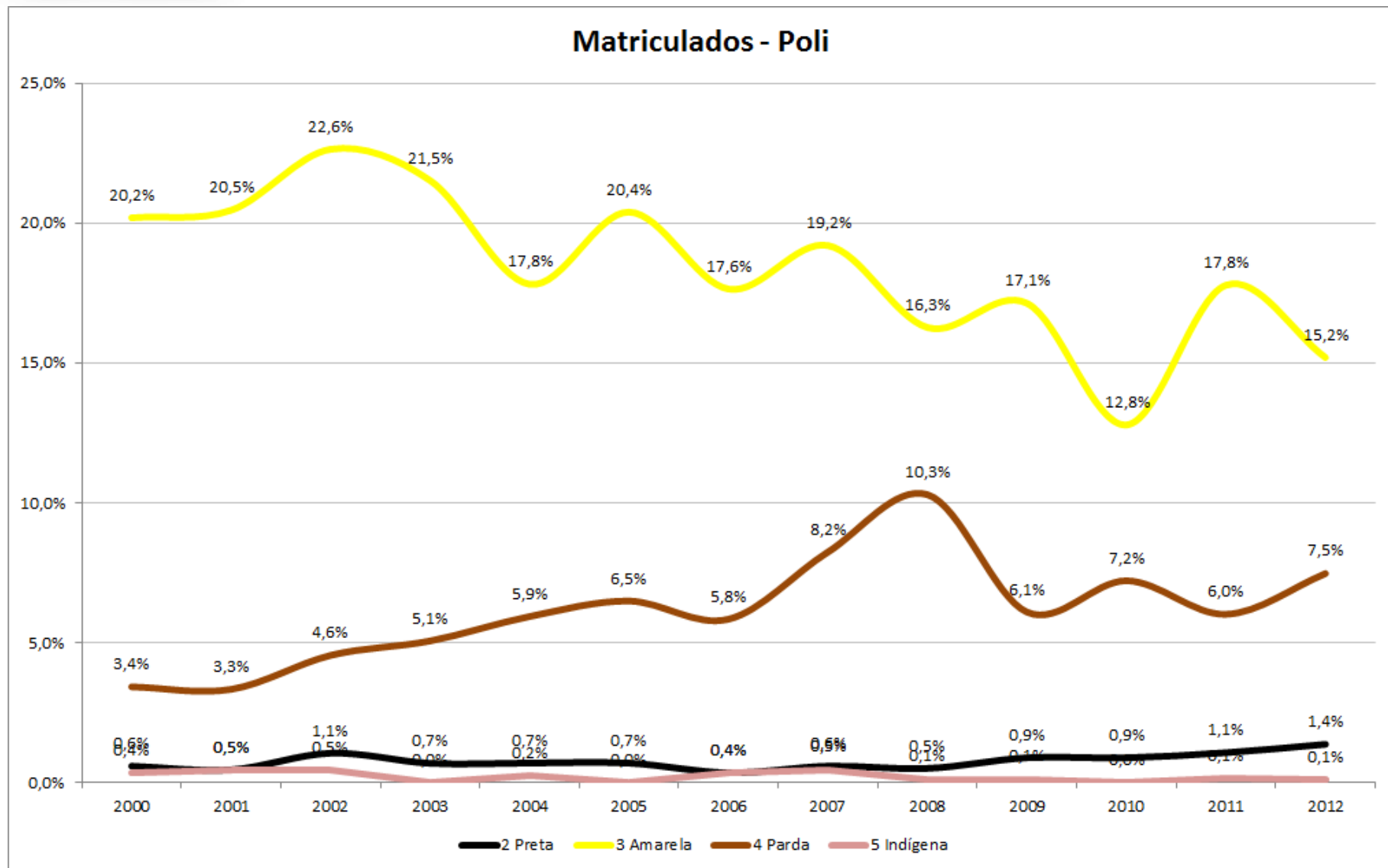


Poli
Poli

Vagas: 750 (2º)
Candidatos: 11.933 (2º)
C/V: 15,91 (29º)
Nota de Corte: 63 (5º)









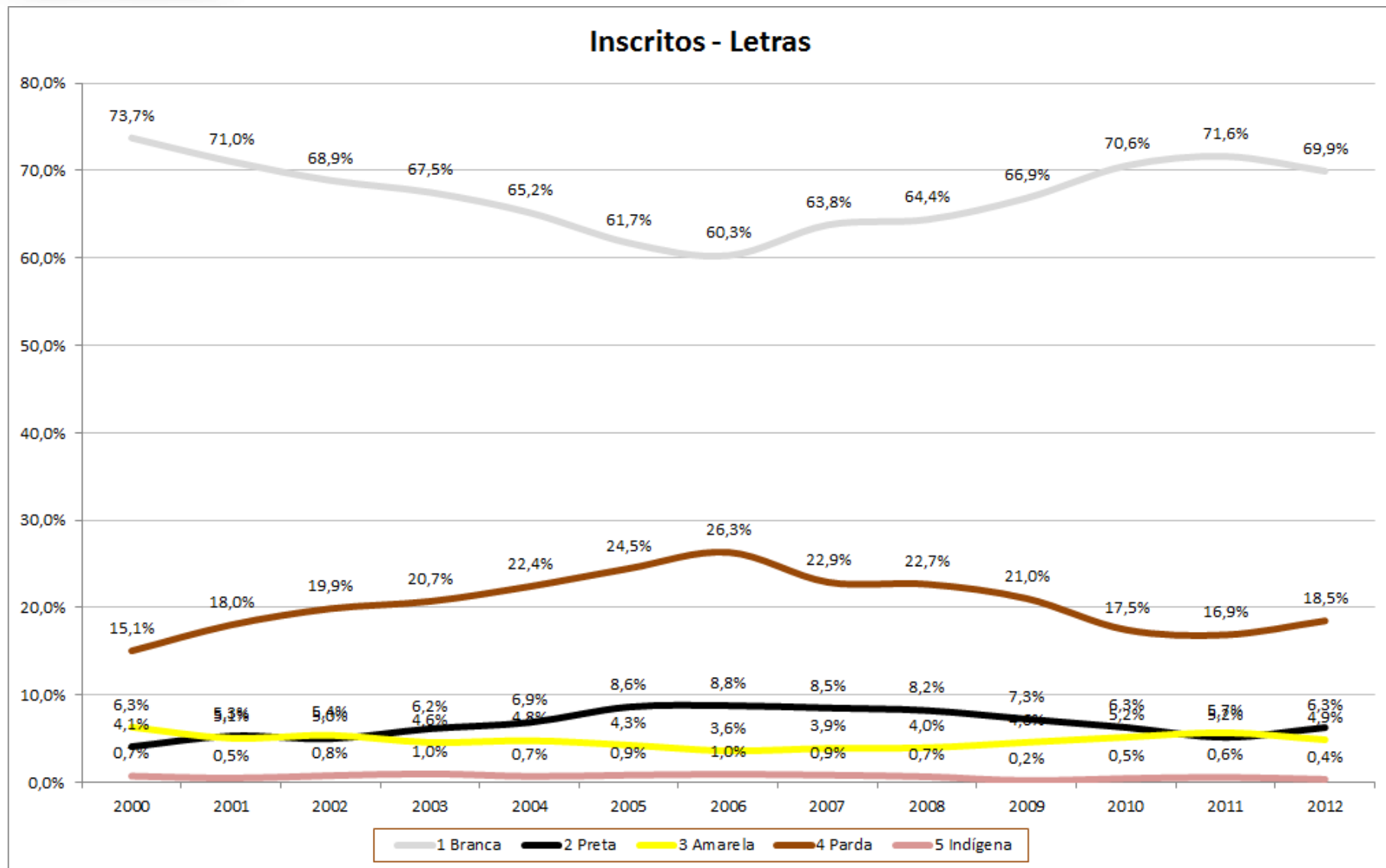
Letras
Letras

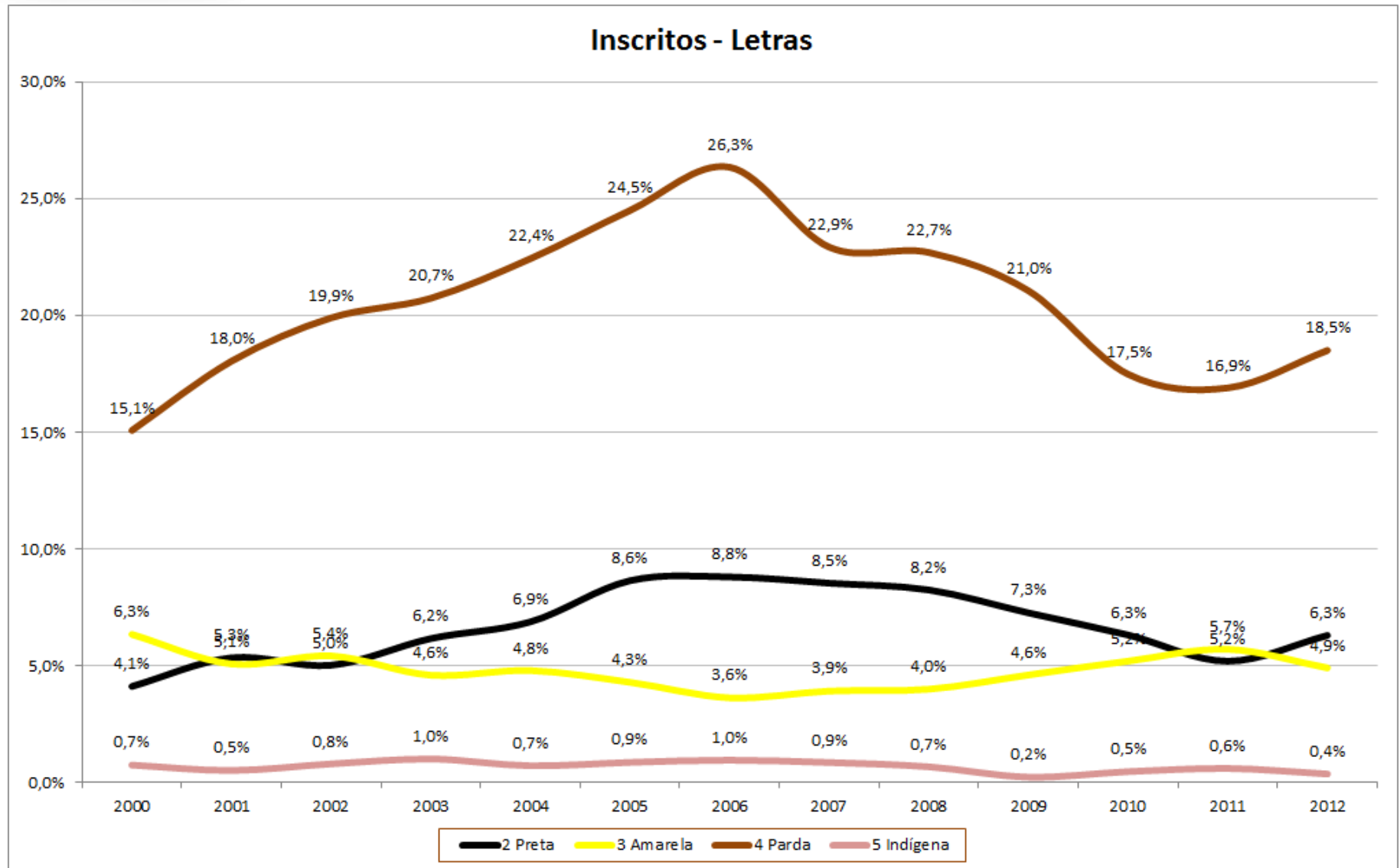
Vagas: 849 (1º)

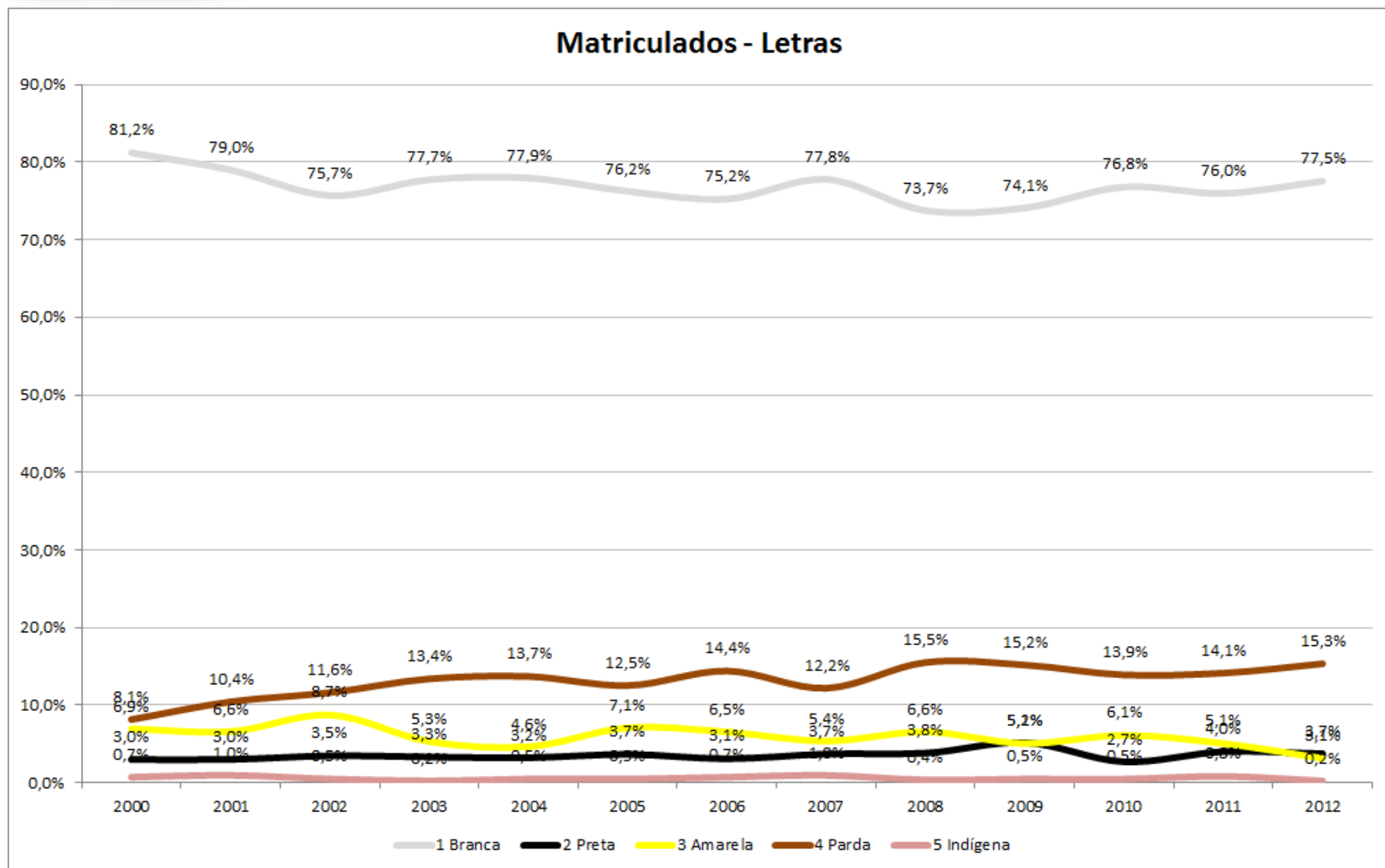
Candidatos: 3.303 (10º)

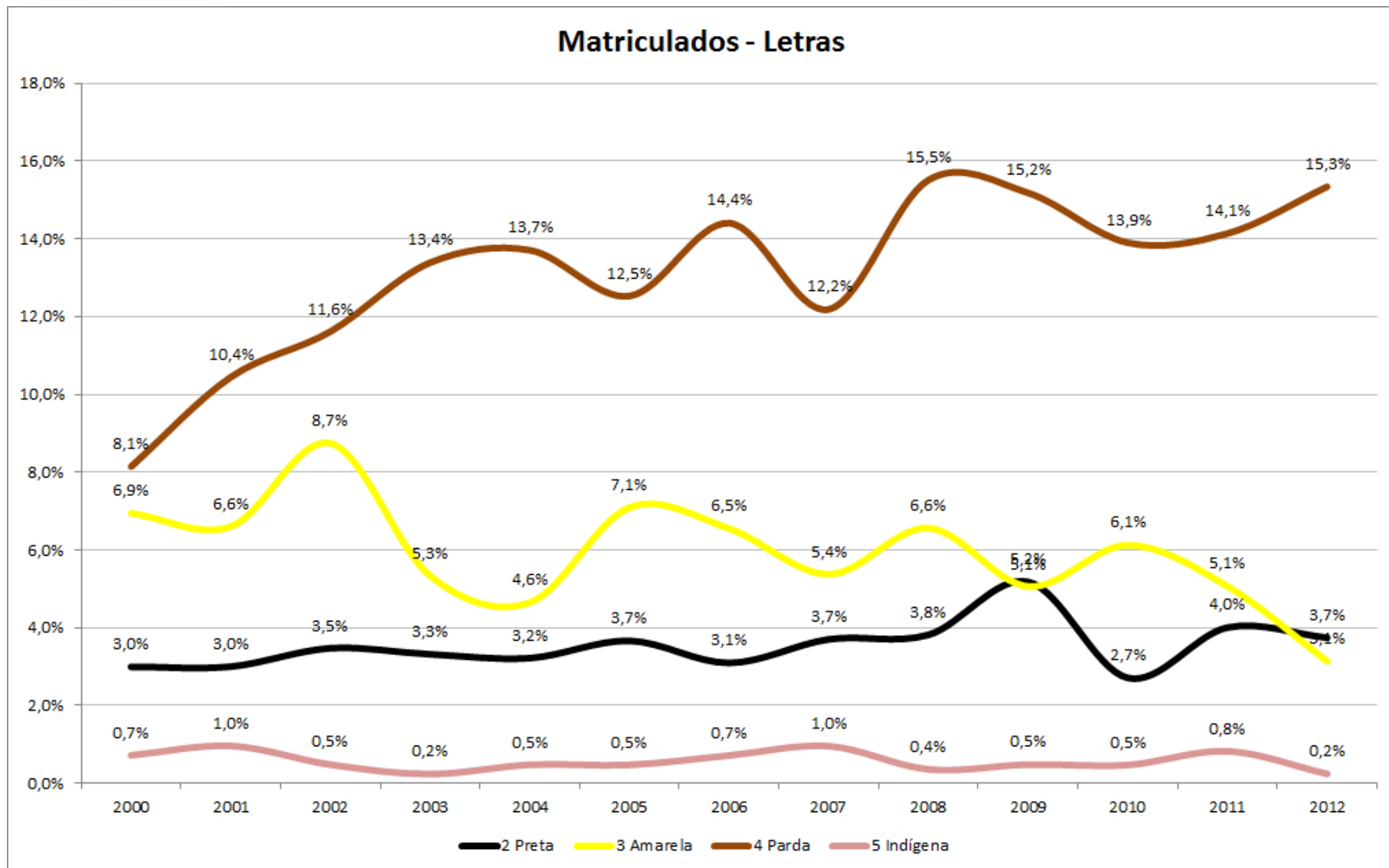
C/V: 3,89 (97º)

Nota de Corte: 34 (94º)









Inscritos Fuvest 2013 (Vagas USP)

Pública Particular
Inscritos

Obs. O tamanho da fonte representa, em proporção, o número de inscritos oriundos das duas categorias de escolas.

Inscritos Fuvest 2013 (Vagas USP)



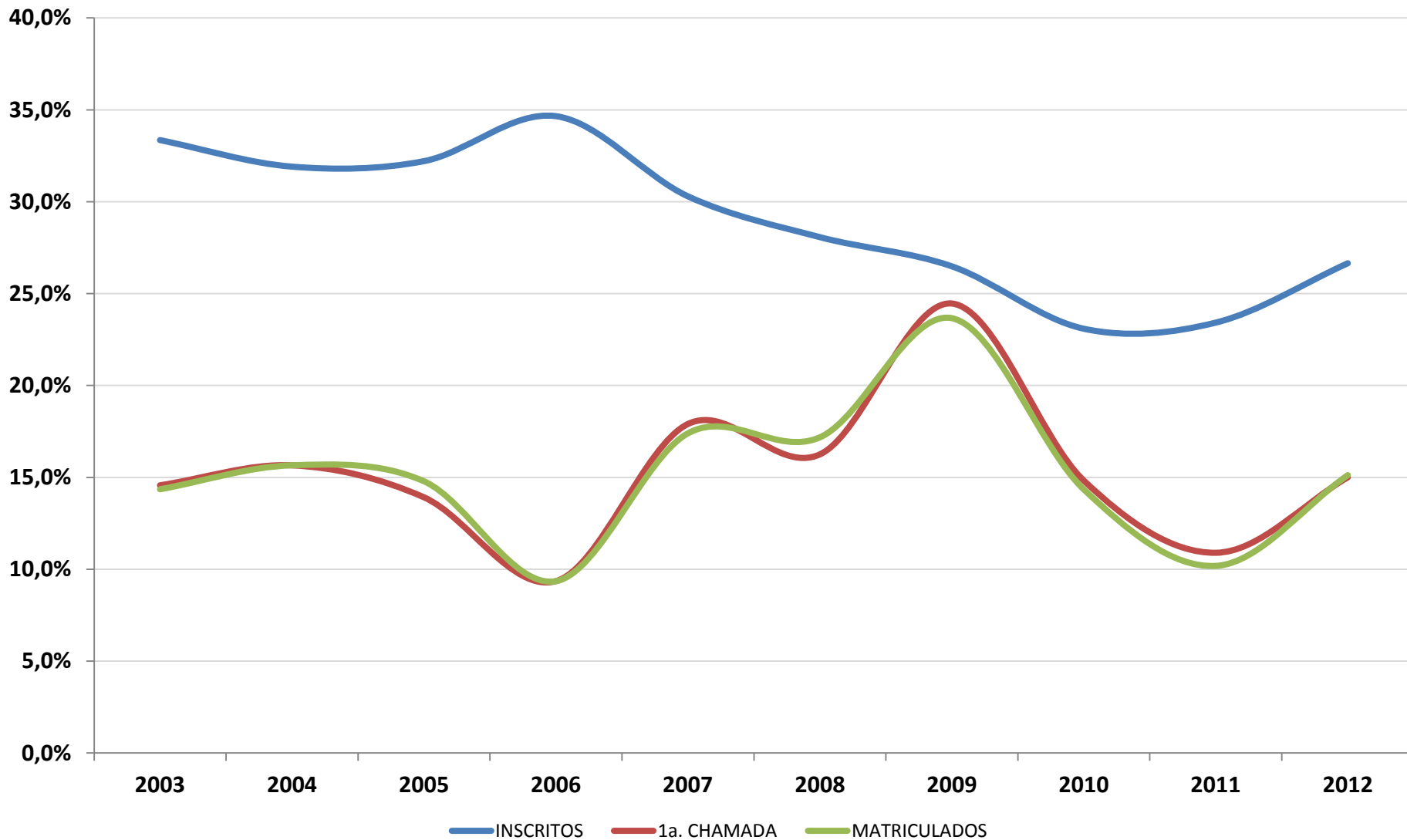
Obs. O tamanho da Fonte representa, em proporção, a cor de pele declarada dos inscritos na FUVEST oriundos das duas categorias de escola.

Obrigada pela Atenção!

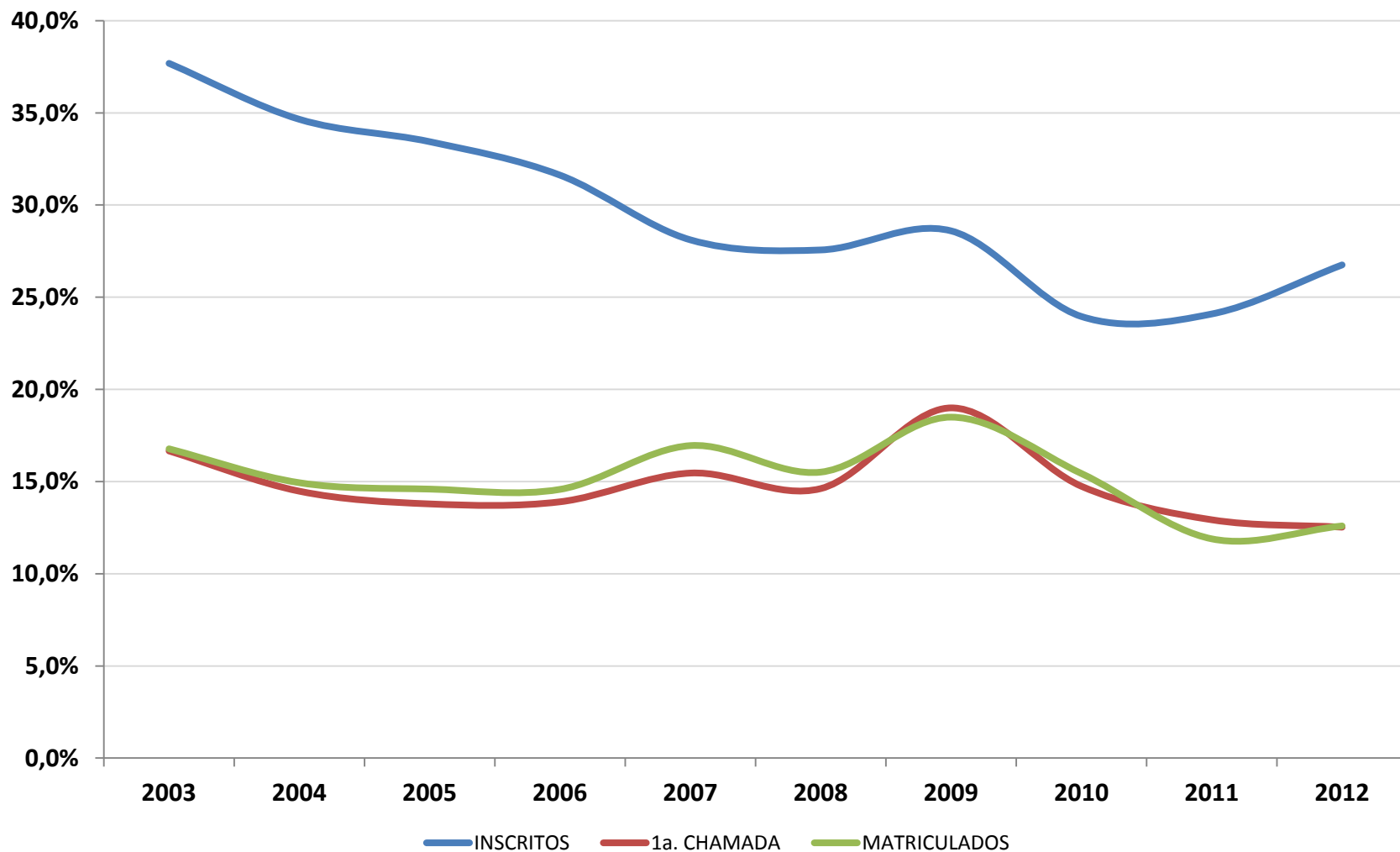
Dados complementares não mostrados na reunião do Co por limitação de tempo.

Estudo realizado pela FUVEST sobre a participação de alunos de Escola Pública no vestibular FUVEST para o curso de Direito, Medicina e Escola Politécnica

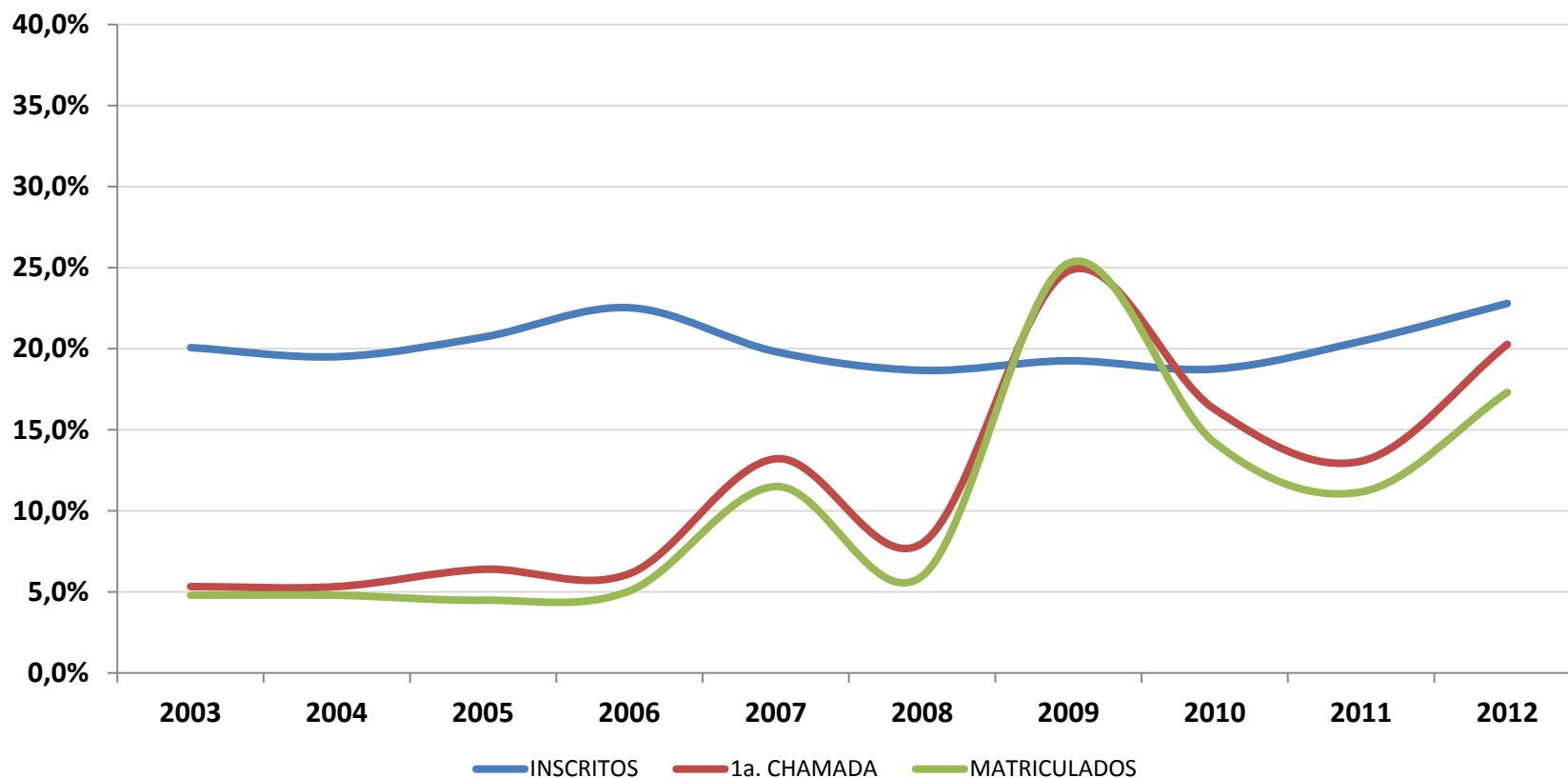
Participação Escola Pública - Direito



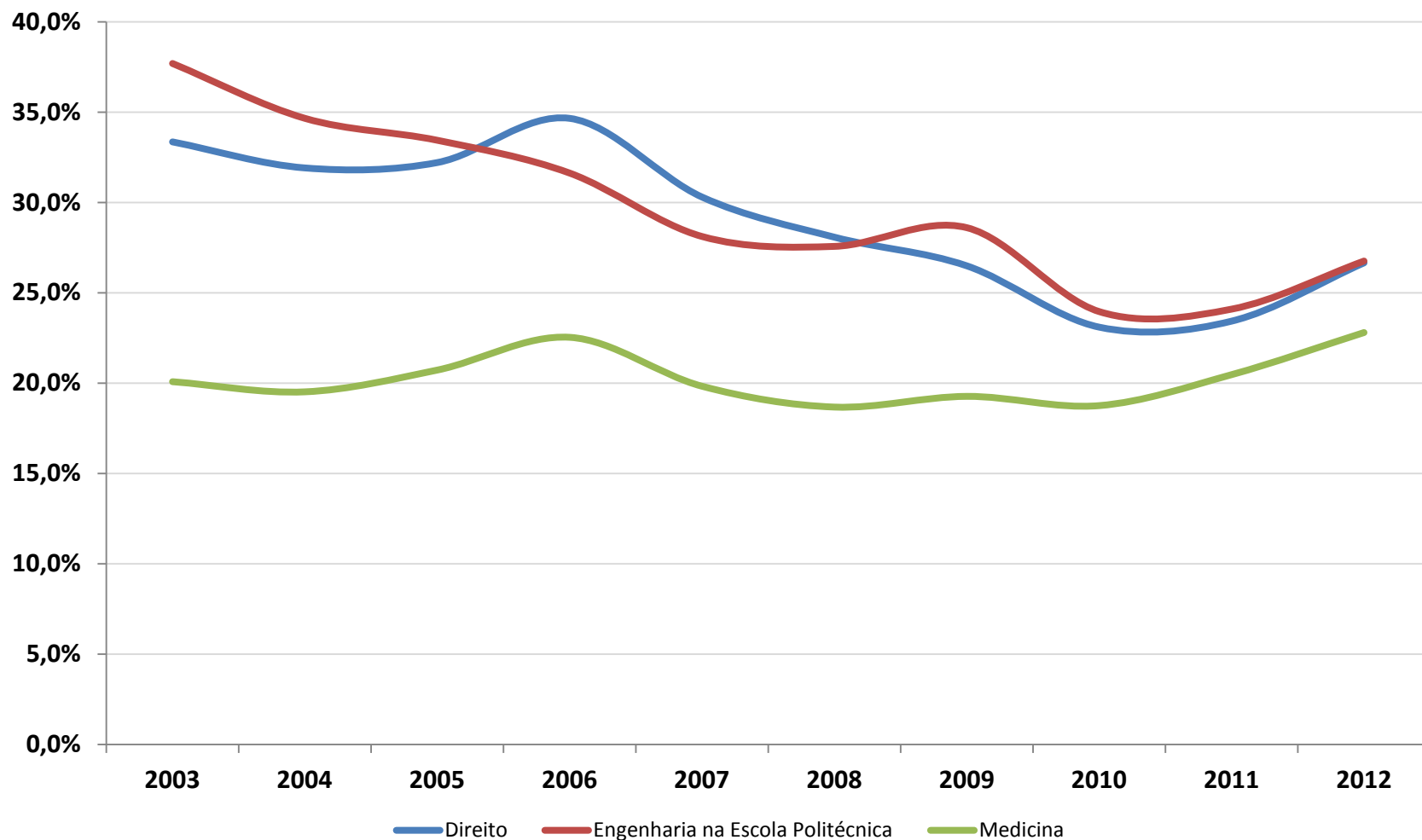
Participação Escola Pública - Engenharia na Poli



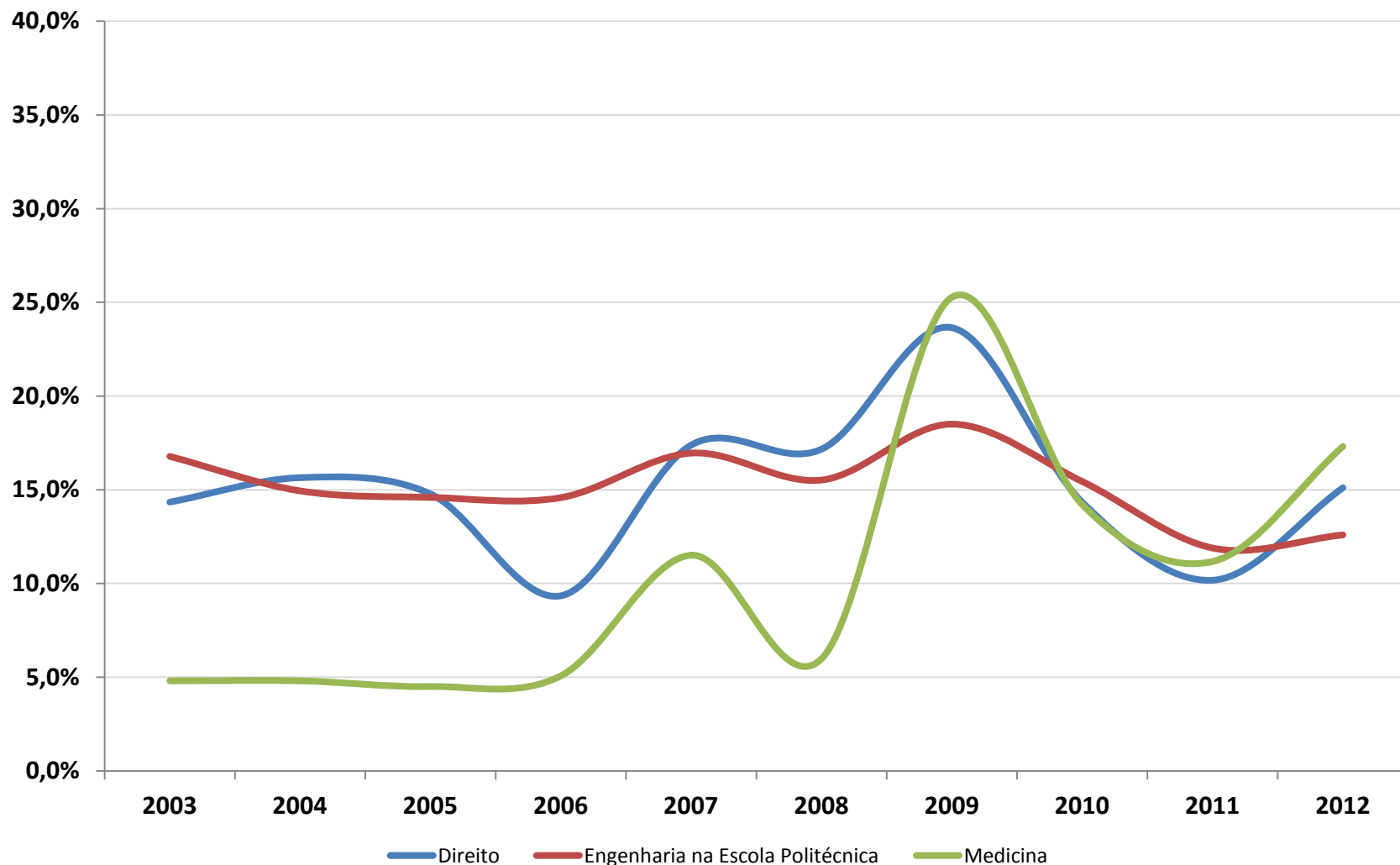
Participação Escola Pública - Medicina



Participação Escola Pública - Inscritos



Participação Escola Pública - Matriculados



Alguns pressupostos e Diretrizes do INCLUSP
Texto aprovado pelo Co em 2006.

Texto Completo se encontra disponível na Página
da Pró-Reitoria.

“A exclusão social é problema para a educação em geral e a educação superior em particular, apresentando-se de modo especialmente agudo para as instituições públicas”

“Não há como desconhecer que a gravidade dessa situação , de caráter estrutural, deve-se fundamentalmente à ausência de uma política pública voltada para o desenvolvimento da educação nacional. O que se tem assistido , década após década, são programas isolados e descontínuos, visando enfrentar problemas localizados em segmentos ou níveis de ensino, não contando o país com um projeto integral capaz de apresentar uma política institucionalizada e abrangente para assegurar a toda a população uma educação pública suficiente em quantidade e qualidade, que torne desnecessárias ações compensatórias e assistencialistas que acabam agravando os problemas ao invés de solucioná-los de vez. ”

“Embora o problema extrapole a capacidade das universidades para enfrentá-lo e superá-lo sozinhas, não há dúvidas de que a elas cabe, pela função que desempenham no projeto político do país, assumir com lucidez e empenho, a partir da esfera de suas atribuições específicas, reponsabilidades e compromissos com propostas de ações destinadas a contribuir, de forma positiva, para a construção de uma sociedade mais igualitária.”

“A proposta que a Universidade entende ser de sua responsabilidade funda-se, prioritariamente, na maior democratização do acesso dos segmentos menos favorecidos da sociedade a seus cursos, sem comprometimento do critério de mérito como legitimador desse acesso.”

Levando em conta que a maioria dos jovens pertencentes a esses segmentos realiza a formação básica na escola pública, o **Programa de Inclusão Social da USP** terá sua atuação direcionada ao planejamento de ações de apoio voltadas para o aluno do ensino médio da escola pública, antes, durante e após o processo seletivo para ingresso na Universidade.”

“Com este Programa, a USP apresenta uma proposta de atuação sistemática na implementação de uma política de inclusão social, expressa por meio de práticas e ações consentâneas, ao mesmo tempo em que reafirma seu compromisso de valorização da graduação, espaço prioritário para a efetivação dessa política.

Por considerar que o problema da exclusão/inclusão não é da alçada apenas das instituições de ensino superior, a USP reitera a necessidade de que projetos de alcance universal sejam igualmente implementados, a partir de compromissos e responsabilidades a serem assumidos por outros atores sociais.”

“Neste sentido, a USP compromete-se a fazer a sua parte, no âmbito do micro-social, mas insiste na responsabilidade do Poder Público, em primeiro lugar, como representante legítimo que é da sociedade como um todo, em assegurar a qualidade na formação realizada na escola pública e implementar uma política pública de expansão das vagas no ensino superior público, forma mais eficaz e abrangente de combater a exclusão social na sua interface com a formação profissional de nível superior.”

A contribuição histórica da USP para a inclusão social

“A luta pela inclusão social não é preocupação recente da Universidade de São Paulo. Ao longo de seus 70 anos de existência, a USP, no desempenho de suas tarefas acadêmicas específicas, nunca perdeu de vista as peculiaridades da sociedade brasileira, marcada pela desigualdade social. Sua trajetória registra um amplo espectro de programas e ações orientadas diretamente ao apoio a alunos carentes e, indiretamente, à sociedade brasileira, ao contribuir para a ampliação e consolidação de conquistas sociais relevantes, através do ensino superior.”

A USP possui alunos INCLUSP e/ou PASUSP em todos os seus cursos!

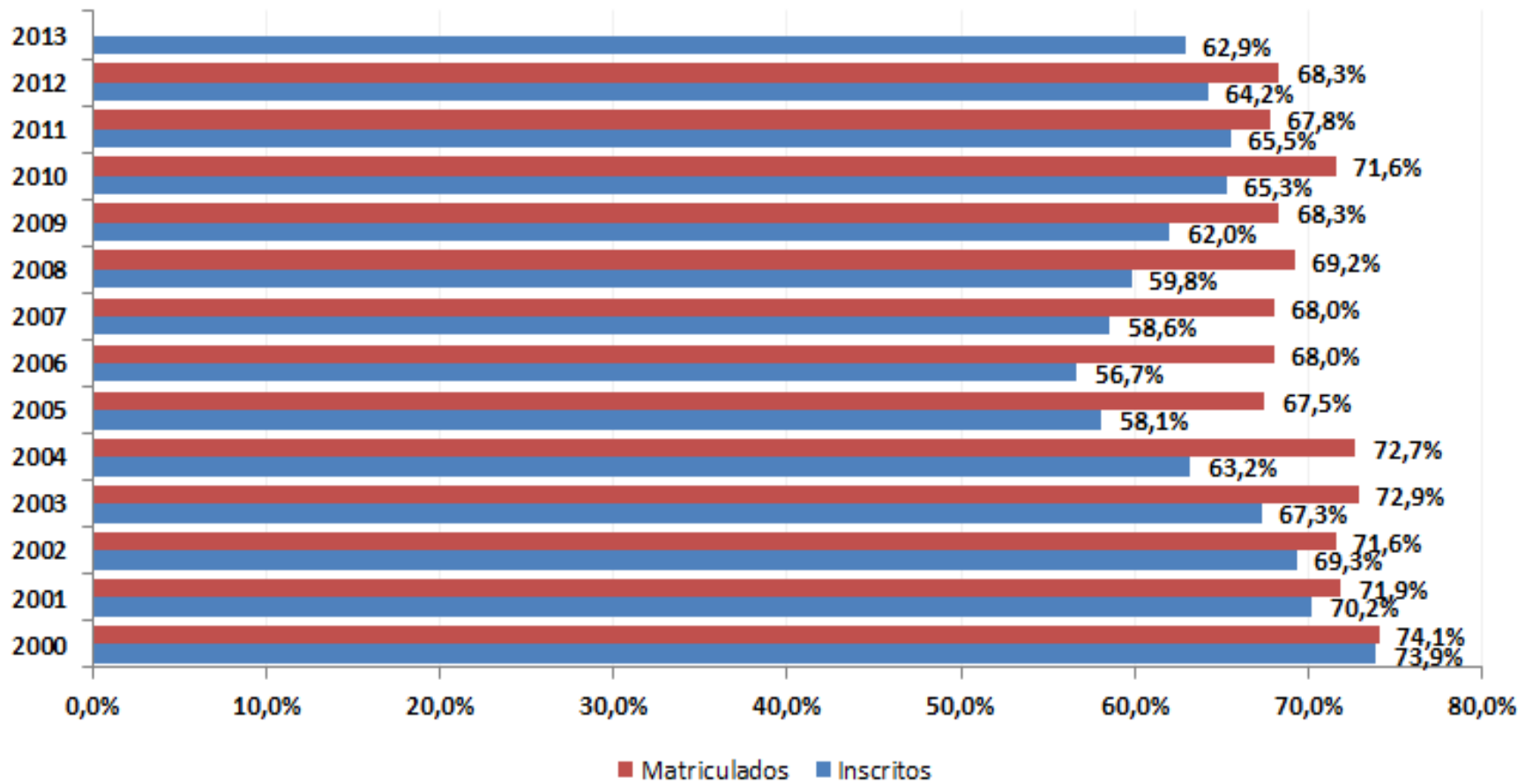
Matrículas FUVEST 2012: **2.626** alunos

Biológicas: 521

Exatas: 935

Humanas: 1.170

% Brancos na Escola Pública (USP)



O PASUSP

Objetivos

- ✓ **Ampliar a presença da USP nas escolas públicas paulistas**, de modo que seus alunos passem a considerar a continuidade dos estudos em uma universidade pública e gratuita como uma possibilidade
- ✓ **Potencializar as condições de acesso destes alunos à Universidade.** Para tanto, o desempenho dos alunos em prova aplicada pela FUVEST é convertido em **bônus de até 15% no vestibular**, como extensão das ações já implementadas no âmbito do INCLUSP desde 2006

Público Alvo em 2012 (mesmo de 2011)

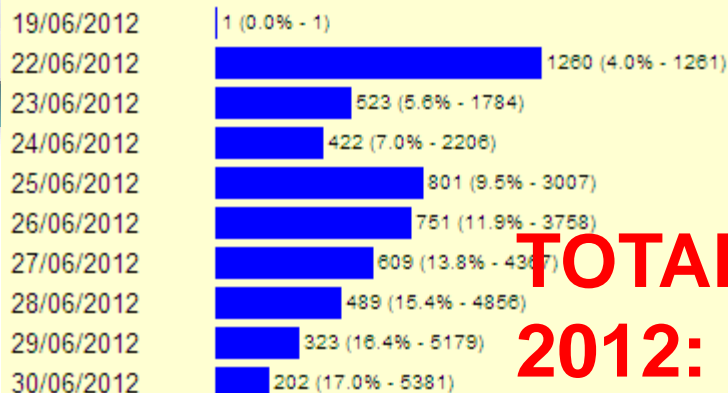
Alunos que cursaram o **EF integralmente em escolas públicas**, o 1º ano do Ensino Médio em escolas públicas **e que estão cursando, em 2011, o 2º ou 3º ano** em

- Escolas públicas estaduais
- Escolas públicas na modalidade EJA (Educação para Jovens e Adultos)
- Escolas públicas municipais
- Escolas públicas técnicas

PASUSP - 2012

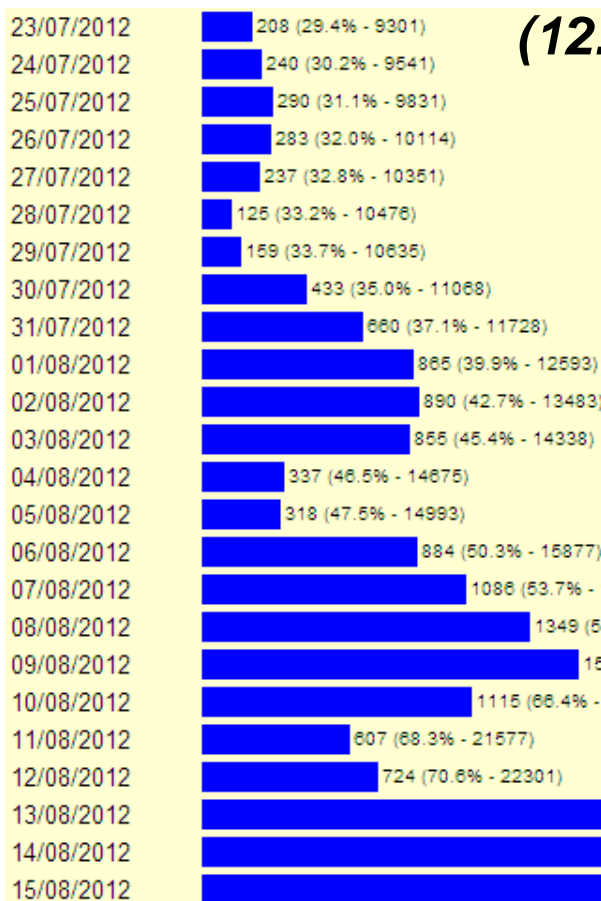
Mudanças em relação a 2010

- Participação de alunos de 2º ano.
- Incremento do bônus para 15%, dependendo do desempenho.
- Para maior comprometimento com o Programa, é requerido que o aluno envie sua foto, além do atestado assinado pelo dirigente da Escola.
- Prova para concessão do bônus = 1ª fase da FUVEST.
- Isenção automática do pagamento da taxa de inscrição do vestibular .



**TOTAL DE CADASTRADOS em
2012: 31.590**

(12.821 em 2009, 16.047 em 2010 e 27.468 em 2011)



**TOTAL DE INSCRITOS em
2012: 24.716**

7.386 de 2º ano

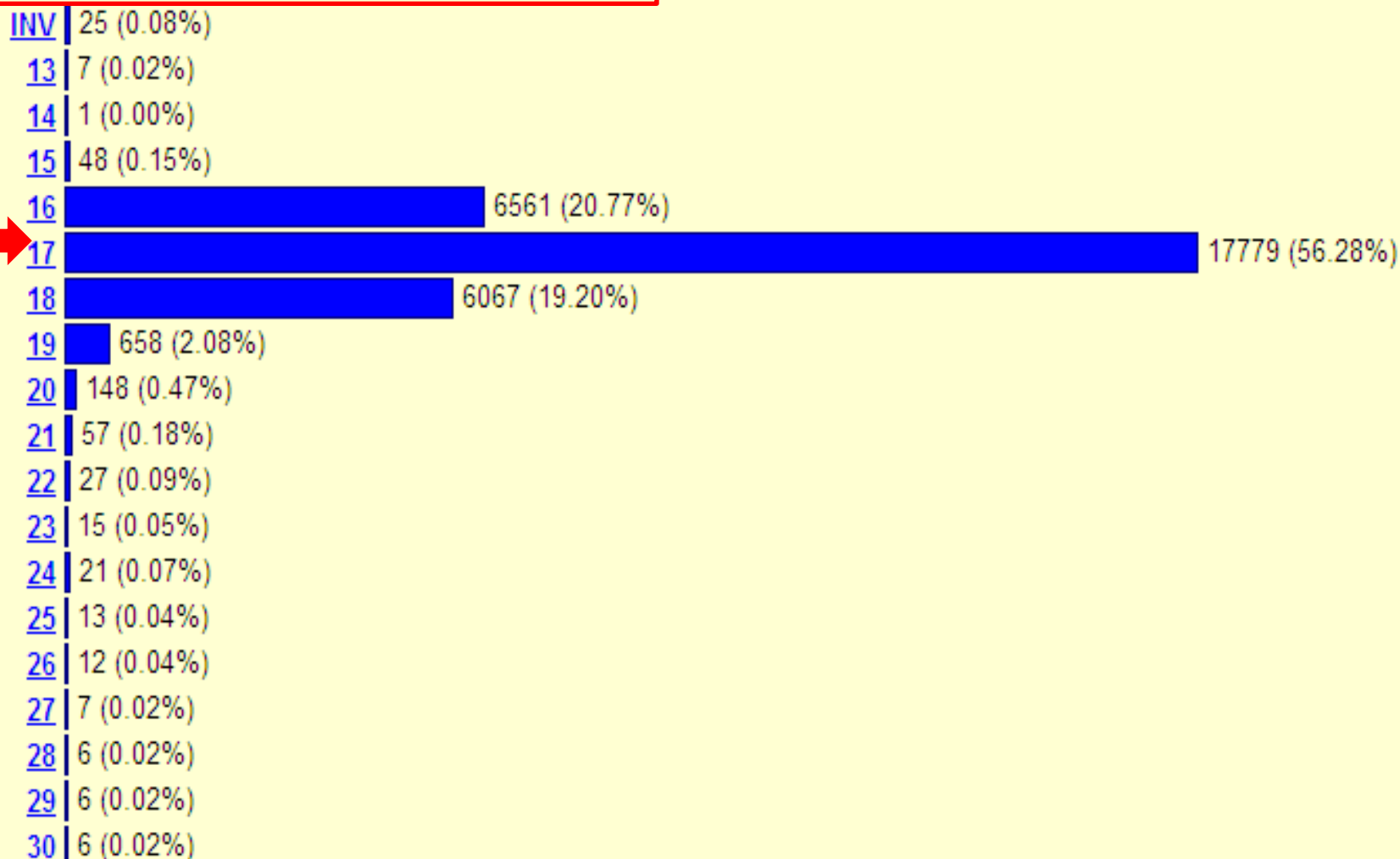
17.330 de 3º ano

21.016 em 2011

**Os próximos quatro slides
mostram o perfil do aluno PASUSP.**

Processo "PASUSP 2012"

Candidatos por Idade (todos os cadastrados)



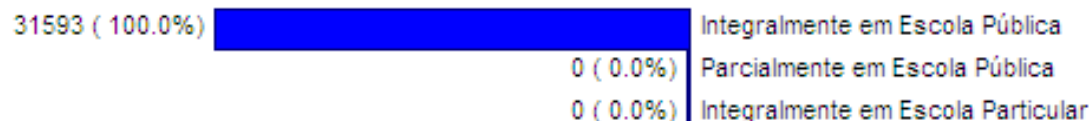
Processo "PASUSP 2012"

Questionário de Avaliação Socioeconômica

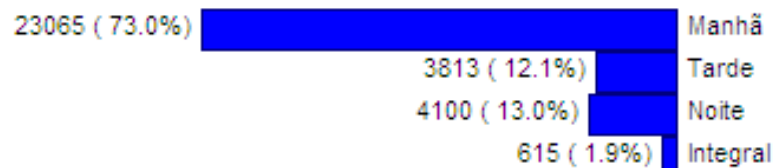
31593 candidatos inscritos

CADASTRADOS

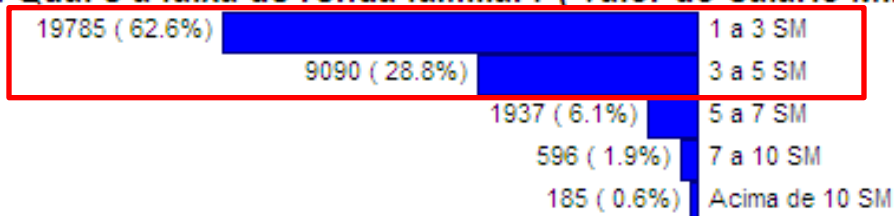
1. Onde cursou o ensino fundamental?



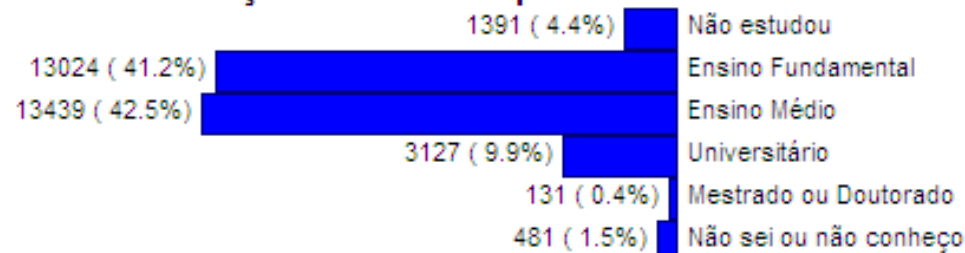
2. Período de estudo



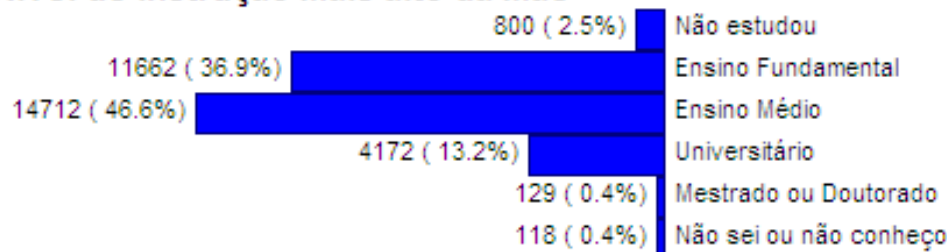
3. Qual é a faixa de renda familiar? (Valor do Salário Mínimo - SM - R\$ 622,00)



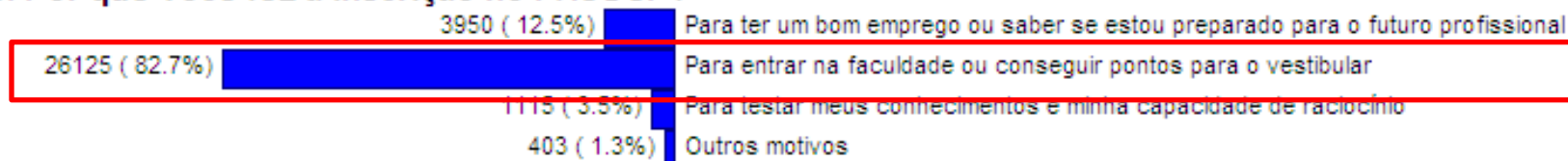
4. Nível de instrução mais alto do pai



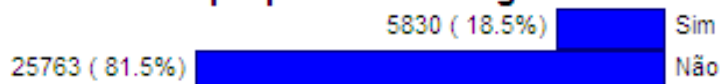
5. Nível de instrução mais alto da mãe



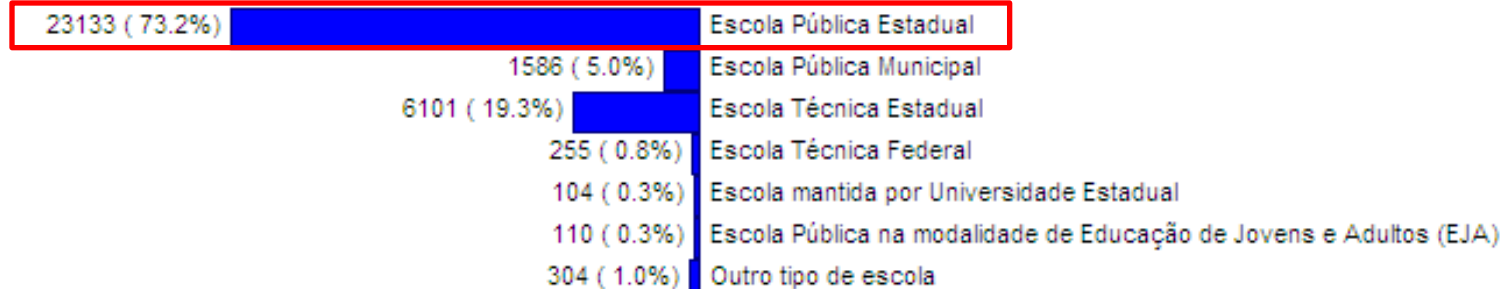
6. Por que você fez a inscrição no PASUSP?



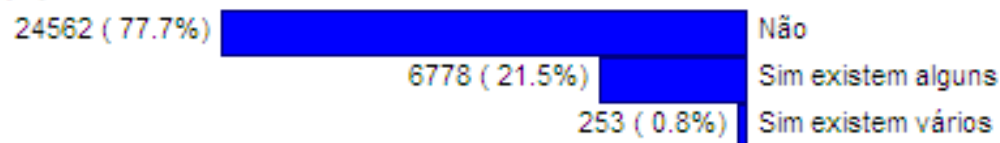
7. Você está se preparando em algum cursinho pré-vestibular?



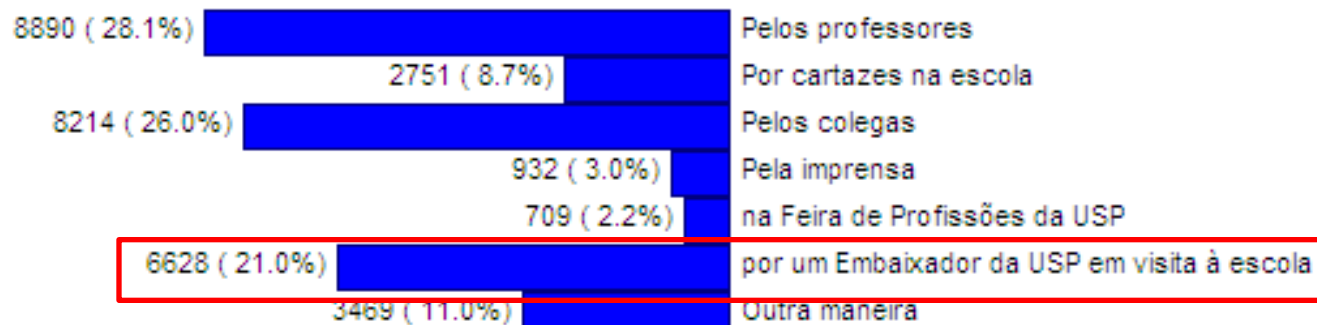
8. Onde você está estudando?



9. Na sua escola existem programas voltados para a discussão das carreiras/cursos oferecidos pela USP?



10. Como você tomou conhecimento do PASUSP?



2012 - ESCOLAS COM MAIS ALUNOS CADASTRADOS

Código	Nome	Quantidade
9999995	Escolas de outros estados	622
324462	MUNIR JOSE PROFESSOR INSTITUTO TECNICO DE BARUERI/BARUERI	391
417865	MARIA SYLVIA CHALUPPE MELLO PROFA ITB/BARUERI	269
45962	POLIVALENTE DE AMERICANA ETE/AMERICANA	191
24168	TOMAS ALBERTO WHATELLY DOUTOR/RIBEIRAO PRETO	167
323724	BRASILIO FLORES DE AZEVEDO INSTITUTO TECNICO DE BARUERI/BARUERI	154
24119	OTONIEL MOTA/RIBEIRAO PRETO	152
3682	FERNAO DIAS PAES/SAO PAULO	139
910892	ADAIL NUNES DA SILVA DR ETE/TAQUARITINGA	139
45986	VASCO ANTONIO VENCIARUTTI ETE/JUNDIAI	138
22810	JULIO CARDOSO DR ETE/FRANCA	127
3694	GUARACY SILVEIRA ETE/SAO PAULO	124
2513	NOSSA SENHORA DA PENHA/SAO PAULO	124
5162	ALBERTO CONTE PROFESSOR/SAO PAULO	123
51147	ALCINA DANTAS FEIJAO PROFA ESCOLA MUNICIPAL DE ENSINO/SAO CAETANO DO SUL	120
915749	JOSE MARCATO/DIADEMA	116
18326	CULTO A CIENCIA/CAMPINAS	115
24824	ALCIDIO DE SOUZA PRADO PROF ETE/ORLANDIA	115
24740	OSWALDO RIBEIRO JUNQUEIRA/ORLANDIA	113
6609	PRESIDENTE VARGAS ETE/MOGI DAS CRUZES	111
46012	LAURO GOMES ETE/SAO BERNARDO DO CAMPO	111
918659	ASA BRANCA DA SERRA/ITAPECERICA DA SERRA	111
5368	JOSE VIEIRA DE MORAES PROF/SAO PAULO	111
290695	RODRIGUES DE ABREU ETE/BAURU	108
21131	FERNANDO FEBELIANO DA COSTA CEL ETE/PIRACICABA	106

Evolução do número de escolas públicas com alunos PASUSP

✓ Alunos cadastrados: 2012: 2.548

2011: 2.271

2010 : 2.253

✓ Alunos inscritos: 2012: 2.267 (88,97%)

2011: 2.009 (88,46%)

2010: 1.770 (78,56%)

(de um total de ~3.600 escolas estaduais, ~190 escolas técnicas e ~50 escolas municipais)

SÍNTESE DO PASUSP 2012

- ✓ Cadastrados: **31.590**
- ✓ Inscritos: **24.716 no PASUSP**
- ✓ Inscritos no FUVEST 2012: **22.298**

Dos quais :

15.926 são concluintes de 3^o ano

6.372 são alunos do 2^o ano (Treineiros PASUSP)

PASUSP 2008

- Inscritos: 48.862
- Presentes à Prova: 7.868 → 16%

PASUSP 2009

- Inscritos: 12.821
- Presentes à Prova: 5.344 → 43%

PASUSP 2010

- Inscritos: 9.717
- Presentes à Prova: 6.040 → 62%

PASUSP 2011

- Inscritos: 17.358
- Presentes à Prova :12.844 → 74%

PASUSP 2012

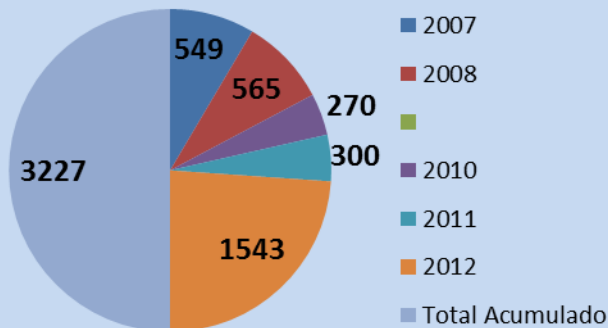
- Inscritos: 22.298
- Presentes à Prova: ????? → ?????

Evolução do
comparecimento
dos candidatos
PASUSP ao
exame FUVEST.

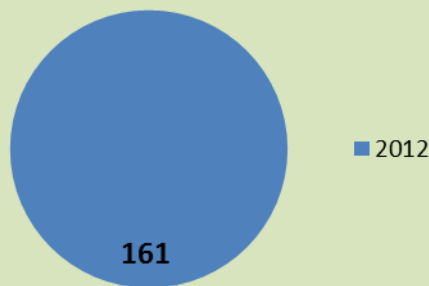
O Programa Embaixadores da USP

Evolução da Adesão ao Programa Embaixadores (2007-2012)

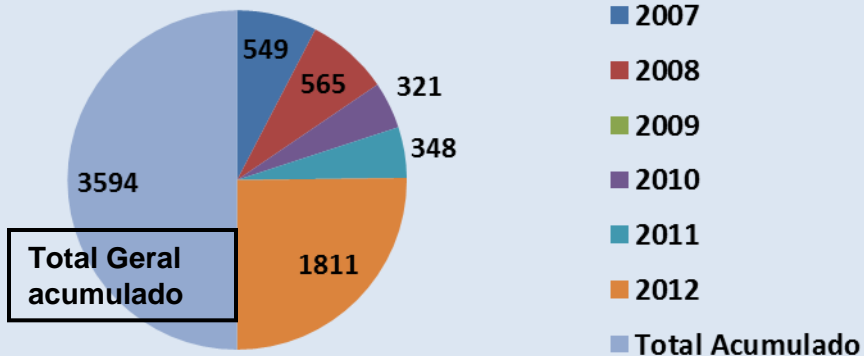
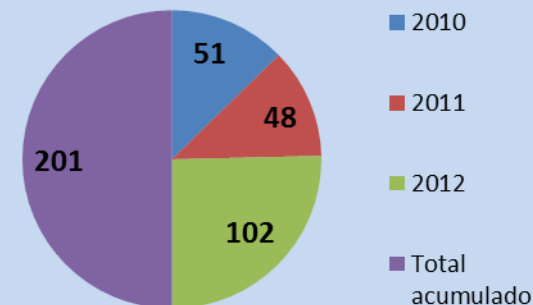
Alunos de Graduação



Pós-Graduandos



Docentes



A Pró-Reitoria de Graduação agradece aos **1.806** Embaixadores voluntários cuja atuação na campanha da FUVEST 2013 contribuiu, de modo significativo, para os excelentes resultados obtidos pelo Programa de Inclusão Social da nossa Universidade de São Paulo.